

# LEASING PORTFOLIO

2026. 05



한화호텔&리조트 에스테이트 부문

고객의 성향과 부동산별 특성을 고려하여  
최적의 투자 결정을 할 수 있도록

건물 자산을 효율적으로 관리하여  
운영수익과 자산가치를 높일 수 있도록

긴밀하게 연결된 부동산 시설과 운영을  
총체적으로 관리할 수 있도록

공간에 가치를 입혀  
그 속에서 더 윤택한 시간이 흐를 수 있도록

다양한 목적을 갖춘 건물과 시설 안에서  
안전과 보안이 보장될 수 있도록

친환경 모델을 바탕으로 한 에너지 효율화로  
더 나은 미래로 나아갈 수 있도록

## Value Chain No.1

한화호텔&리조트 에스테이트부문은

부동산컨설팅, 건축·보안솔루션,

자산·시설운영관리, 에너지 효율화 전 분야에서

고객의 자산가치 증대를 지향하는

**부동산 종합 서비스**를 제공합니다.





## Overview



### 최적의 솔루션을 제공하는 부동산컨설팅

1 2 6

투자자문  
매입매각 컨설팅  
임대차 컨설팅

부동산 시장의 철저한 분석과 새로운 시각을 바탕으로 최상의 수익을 내는 부동산 투자에 집중합니다.

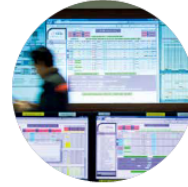


### 효율적인 공간 활용과 고객의 요구를 최우선으로 한 건축·보안솔루션

3 5

종합건축  
인테리어  
디지털 보안  
IoT안전 통합 보안

차별화된 기술력과 프로젝트 관리로 건축사업의 디벨로퍼 역할을 수행하며, 보안 컨설팅부터 통합 보안솔루션 제공까지 원스톱 서비스를 제공합니다.



### 트렌드를 선도하는 고품질의 자산·시설운영관리

4

자산관리  
임대차 컨설팅  
시설관리  
에너지 관리  
안전관리

오피스, 연구실, 유통시설 등 다양한 특징의 시설물을 관리한 기술력과 앞서가는 보안·안전 인프라 구축을 통해 고품질의 시설관리를 제공합니다.



### 최상의 환경을 제공하는 에너지 효율화

5

에너지 컨설팅  
스마트 그리드  
신재생 에너지

건축물의 효율적인 에너지 운용을 통해 에너지 절감 및 친환경 모델을 구축하고, 삶을 풍요롭게 만드는 최적의 환경을 제공합니다.

1 투자자문(매입)

2 사업기획, 자금조달

3 건축/사공

4 분양/임대, 자산관리

5 리모델링, 에너지 효율화

6 매각

연혁

시작, 그 첫걸음

1988

한화에스테이트의 시작

1988 - 2004

- 1988. 02 한국방호㈜ 설립
- 1988. 03 종합용역업 허가 취득(자산/시설관리)
- 2000. 03 ㈜에스엔에스로 상호 변경
- 2000. 06 전기안전관리 대행기관으로 지정  
정보통신공사업 면허 취득
- 2000. 07 무인기계경비 사업 실시, 경남지사 설립
- 2001. 06 무인경비 서울지사 설립
- 2003. 07 무인경비 중부지사 설립



끝없는 도전, 함께 더 멀리

2025

새로운 도전

2020 - 2025

- 2005.04 본사 이전(서울 강남구 역삼동)  
㈜에스엔에스에이스로 상호변경
- 2005.06 불법감청설비 탐지업 등록(13호)
- 2005.08 소프트웨어 사업자 신고
- 2006.12 ISO 9001 인증(DNV인증원)
- 2007.09 신변보호업 허가
- 2011.04 본사 이전(서울 영등포구 여의도동)
- 2011.09 전문건설업 면허 취득  
(실내건축공사업, 시설물유지관리업)
- 2011.10 신재생 에너지 설비 설치전문기업
- 2011.11 난방공사업, 전기공사업 면허 취득
- 2012.10 에너지절약 전문기업 등록
- 2014.11 지하수개발, 이용시공업 면허 취득
- 2015.08 부동산개발업 면허 취득

한화에스테이트의 확장

2016 - 2019

- 2016.01 (주)한화에스테이트로 사명 변경
- 2016.04 전문건설업 면허 취득  
(기계설비공사업, 조경식재공사업)
- 2016.05 주택임대관리 · 부동산투자자문업면허 취득
- 2016.09 종합건설업 면허 취득(건축공사업)
- 2017.10 OHSAS 18001:2007 등록(BSI)
- 2018.02 소방시설면허업 면허 취득
- 2018.04 지능형전략망 사업자 등록
- 2018.05 안전 · 동행 프로그램 인증 취득
- 2018.06 메트로타워, T412, PCA타워 등 PM 수주
- 2018.12 한화건설 자회사로 편입
- 2019.04 자회사 '한화에스테이트서비스' 설립  
한남 나인원 고급주택관리서비스 수주  
삼성화재서비스빌딩, 안성벤처물류센터 PM수주
- 2019.11 오산복합물류센터, 이천평택 푸디스트 FM 수주

- 2020.01 센터필드(구, 르네상스) PM 수주
- 2020.02 시장조사 보고서 수주(SEI타워, 글라스타워)
- 2020.05 주택건설사업자 등록(서울-주택2020-0120)
- 2020.06 공사수주 및 착공(창원디펜스, 수원망포 근생)
- 2020.07 매각자문 (위워크타워, 메트로타워, 경산C)물류  
레지던셜 수주(해운대 우동, 여수 웅천)
- 2020.09 청주 직지스마트타워(지식산업센터) FM 수주
- 2020.11 동익성봉빌딩 FM, 원삼한미물류센터 PM 수주
- 2021.01 하나증권빌딩(구, 하나금융투자빌딩) PM 수주
- 2021.03 포스코 O&M 4개동 FM 수주
- 2021.07 한화호텔앤드리조트와 합병
- 2021.08 패트롤서비스 사업 개시  
CGV 전국 120개 사업장 패트롤서비스 수주
- 2022.02 백봉리 저운물류센터 종합건설 수주
- 2023 특수경비업 면허 취득
- 2024.04 PM 관리면적 36만평 달성  
(오피스 11만평, 물류 25만평)

# [Office]

## GBD

- 건설회관(강남) [단독 LM전속]
- 세마타워(구. NC타워 1) [PM]
- 송파농협빌딩 [단독 LM · PM]
- 대화빌딩 [LM단독전속]
- 태광타워
- 해성빌딩
- 해성2빌딩
- 송남빌딩
- 큰길타워
- 강남파이낸스플라자
- 알레르망타워 (구. T412)
- 더피나클강남

- 삼원빌딩 (한국우편사업진흥원 논현사옥)
- 한양타워
- 방배빌딩
- SR 5-4
- 금하빌딩

## YBD

- 원그로브 (마곡 CP4 업무시설) [LM전속]
- 한화금융센터 여의도 [PM]
- 유화증권빌딩

## CBD

- 장교동 한화빌딩 [PM]
- T타워 [임차인 전속] *New*
- 태평로빌딩 [LM전속]
- 영풍빌딩
- 그랜드센트럴
- 부영태평타워
- 서소문 한화빌딩 [PM]
- 연세세브란스빌딩
- 광화문빌딩
- 노랑풍선빌딩
- KT&G을지로타워
- 종로한국빌딩
- 교원명동빌딩
- 교원내외빌딩
- 우리빌딩
- 한진빌딩(본관)

## Contact Point

### 안강환 파트장

010-7756-9772

khahn1@hanwha.com

### 강석현 과장

010-2828-2050

shkang1@hanwha.com

### 강선미 대리

010-8120-0306

lana20@hanwha.com

# [Office]

## Others

### 1. 건설회관/한화리츠

- 건설회관 (안양) [단독 LM전속]
- 건설회관 (창원) [단독 LM전속]
- 한화리츠 구리사옥 [PM]
- 한화리츠 중동사옥 [PM]
- 한화리츠 평촌사옥 [PM]
- 한화리츠 노원사옥 [PM]

### 2. 서울, 경기 지역

- 삼성화재서비스빌딩(구. 목동 SMT) [PM]
- 한화손해보험 신설동 사옥
- 상암 IT타워
- 상암 S-City
- 서울경제진흥원(SBA) 본사사옥
- 고양 종합터미널
- YP센터

### 3. 판교/분당 지역

- 분당스퀘어
- 분당 티맥스 R&D 센터 (분당CGV스퀘어 A동)
- 판교이노밸리 A동
- 파크리버스퀘어

### 4. 지방 권역

- 대구 송림빌딩
- 에이원타워 금남로
- 에이원타워 광주역
- 한화손해보험 부산중앙사옥 [LM전속]
- 부산 MBC 범일사옥
- 부산 일성빌딩
- 부산 송남빌딩

## Contact Point

### 안강환 파트장

010-7756-9772

khahn1@hanwha.com

### 강석현 과장

010-2828-2050

shkang1@hanwha.com

### 강선미 대리

010-8120-0306

lana20@hanwha.com

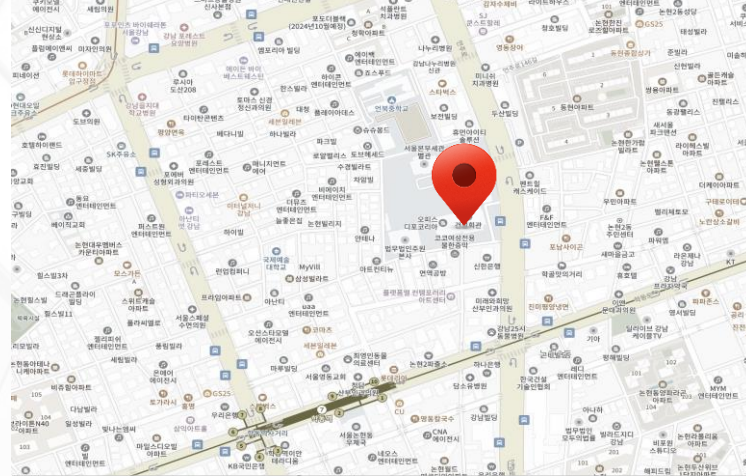
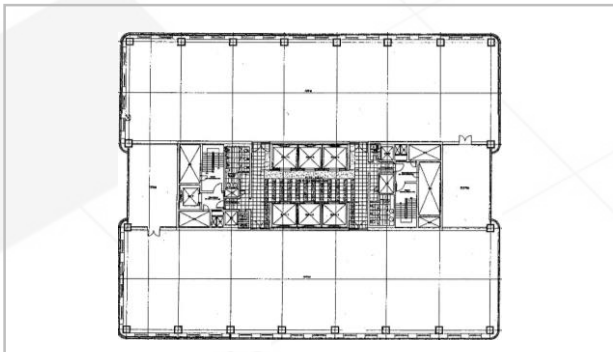
# GBD

- 건설회관(강남) [단독 전속 LM]
- 세마타워(구. NCE타워 1) [PM]
- 송파농협빌딩 [단독 전속 LM · PM]
- 대화빌딩 [LM 단독전속]
- 태광타워
- 해성빌딩
- 해성2빌딩
- 송남빌딩
- 큰길타워
- 강남파이낸스플라자
- 알레르망타워 (구. T412)
- 더피나클강남
- 삼원빌딩 (한국우편사업진흥원 논현사옥)
- 한양타워
- 방배빌딩
- SR 5-4
- 금하빌딩

GENERAL INFORMATION



TYPICAL FLOOR PLAN



주소	서울특별시 강남구 연주로 711
위치	7호선 학동역 도보 5분
규모	20F / B2
연면적	15,977.48평
전용률	60%
준공년월	1986년
기준층 면적	임대 544.03평 전용 323.17평
천정고	2.5m
E/V	총 7대
주차	총 523대
	무료주차 : 임대 125평/대 유료주차 : 96,800원/대 (입주사 기준)

VACANCY

[ Unit : 3.3㎡ ]

층	전용면적	임대면적	입주시기
공실없음			

RENT

[ Unit : 3.3㎡, 원, VAT별도 ]

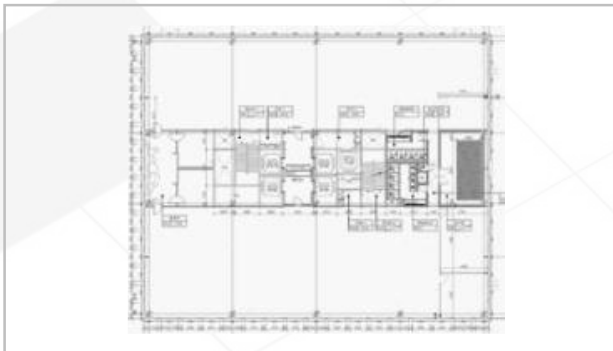
해당층	보증금	임대료	관리비
기준층	-	-	-

GENERAL INFORMATION



주소	서울시 강남구 테헤란로 509 (삼성동)
위치	2호선 삼성역 도보 5분
규모	15F / B7
연면적	9,351.18평
전용률	51.85%
준공년월	2008년
기준층면적	임대 589.88평 전용 305.83평
천정고	2.7M
E/V	총 6대
주차	총 117대
	무료주차 : 임대 80평/대 유료주차 : 22만원 (VAT포함)

TYPICAL FLOOR PLAN



VACANCY

[ Unit : 3.3㎡ ]

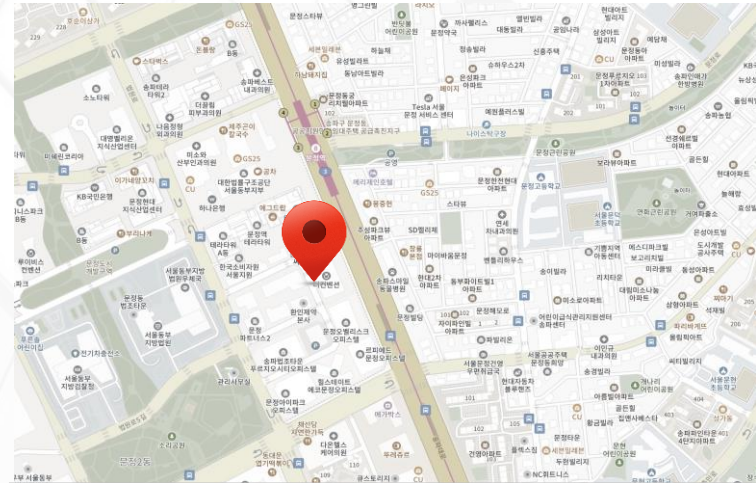
층	전용면적	임대면적	입주시기
10F	305.73	586.30	협의
합계	305.73	586.30	

RENT

[ Unit : 3.3㎡, 원, VAT별도 ]

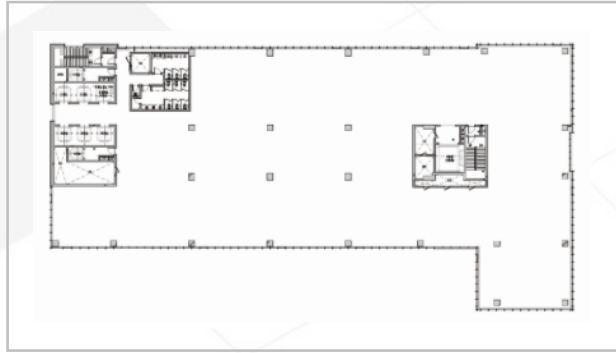
해당층	보증금	임대료	관리비
기준층	1,650,000	165,000	46,000

GENERAL INFORMATION



주 소	서울특별시 송파구 송파대로 155 (문정동 651-8,9)
위 치	8호선 문정역 지하연결
규 모	14F / B5
연면적	13,968평
전용률	56.21%
준공년월	2018년
기준층 면 적	임대 991평
	전용 557평
천정고	2.6M
E/V	총 10대
	총 339대
주 차	무료주차 : 임대 70평/대
	유료주차 : 180,000원/대(vat포함)

TYPICAL FLOOR PLAN



VACANCY

[ Unit : 3.3㎡ ]

층	전용면적	임대면적	입주시기
공실없음			

RENT

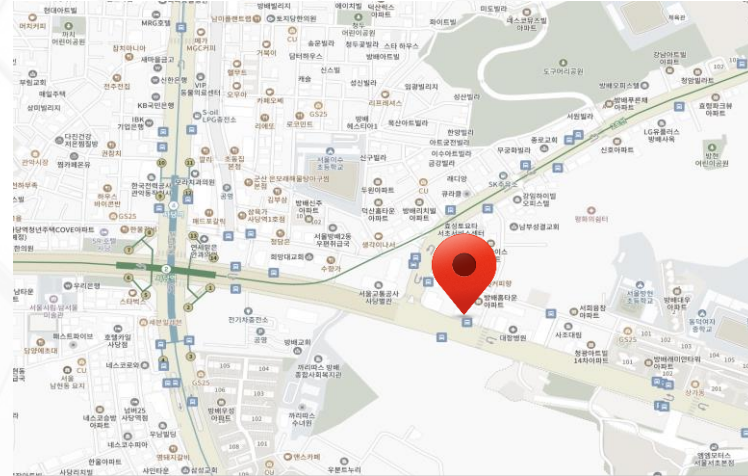
[ Unit : 3.3㎡, 원, VAT별도 ]

해당층	보증금	임대료	관리비
기준층	-	-	-

CONTACT POINT

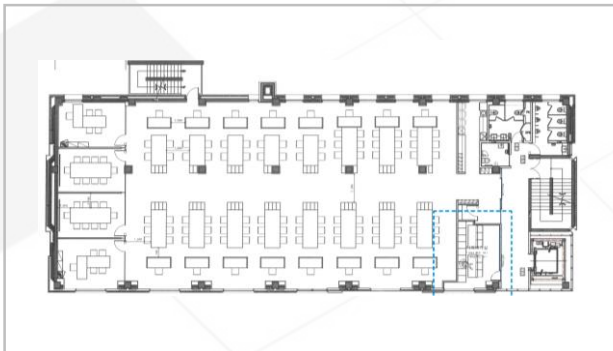
- 안강환 파트장 010-7756-9772 khahn1@hanwha.com
- 강석현 과장 010-2828-2050 shkang1@hanwha.com
- 강선미 대리 010-8120-0306 lana20@hanwha.com

GENERAL INFORMATION



주 소	서울특별시 서초구 방배동 479-12외 1필지
위 치	2, 4호선 사당역 도보 6분
규 모	5F / B1
연면적	1,191평
전용률	83.22%
준공년월	1984년
기준층 면 적	임대 183평 전용 152평
천정고	-
E/V	총 1대 (승객용 1대)
주 차	총 62대 (옥외자주식 7대, 기계식 55대)
	무료주차 : 협의 유료주차 : 협의

TYPICAL FLOOR PLAN



VACANCY

[ Unit : 3.3㎡ ]

층	전용면적	임대면적	입주시기
B1F	담당자 문의		협의
합 계	담당자 문의		

\* B1F : 지상에서 전용부로 차량 접근 가능

RENT

[ Unit : 원, VAT별도 ]

해당층	보증금	월 임대료	관리비
지하1층	담당자 문의		

CONTACT POINT

· 안강환 파트장

010-7756-9772  
khahn1@hanwha.com

· 강석현 과장

010-2828-2050  
shkang1@hanwha.com

· 강선미 대리

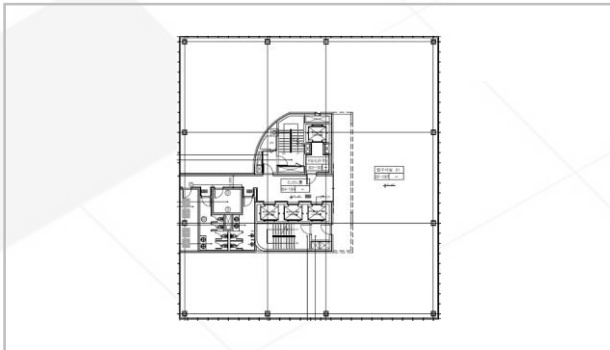
010-8120-0306  
lana20@hanwha.com

GENERAL INFORMATION



주소	서울특별시 강남구 테헤란로34길 6
위치	2호선 역삼역 도보 4분
규모	15F / B8
연면적	5,262.33평
전용률	51.2%
준공년월	2016년
기준층면적	임대 337.05평 전용 172.80평
천정고	-
E/V	총 4대 (승객용 3대, 비상용 1대)
주차	총 86대
	무료주차 : 임대 100평/대 유료주차 : 추후 협의

TYPICAL FLOOR PLAN



VACANCY

[ Unit : 3.3㎡ ]

층	전용면적	임대면적	입주시기
14F	85.47	166.71	즉시
4~8F	@172.80	@337.05	
3F	172.80	337.05	
B1F	144.45	281.73	
합 계	1,266.72	2,470.74	

\* 상기 입주시기는 현 임차인의 사정으로 변경될 수 있음

RENT

[ Unit : 3.3㎡, 원, VAT별도 ]

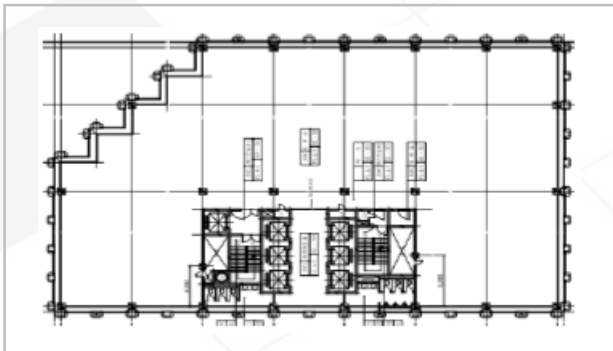
해당층	보증금	임대료	관리비
기준층	1,345,000	134,500	46,500

GENERAL INFORMATION



주 소	서울특별시 강남구 테헤란로 504(대치동 942)
위 치	2호선 삼성역 도보 8분
규 모	20F / B5
연면적	10,628.7평
전용률	55.9%
준공년월	1990년
기준층면적	임대 524.1평 전용 293평
천정고	-
E/V	총 7대
주 차	총 232대
	무료주차 : 임대 58.6평/대 유료주차 : 추후 협의

TYPICAL FLOOR PLAN



VACANCY

[ Unit : 3.3㎡ ]

층	임대면적	임주시기
9F	319.5	즉시
4F	524.1	
2F	170.2	
합 계	1,013.8	

RENT

[ Unit : 3.3㎡, 원, VAT별도 ]

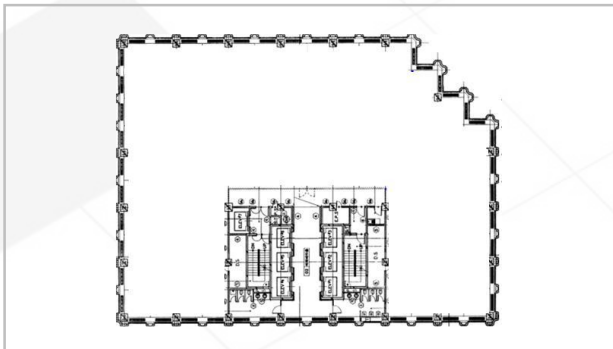
해당층	보증금	임대료	관리비
기준층	1,200,000	120,000	43,000

## GENERAL INFORMATION



주소	서울특별시 강남구 테헤란로 508(대치동 942-10)
위치	2호선 삼성역 도보 6분
규모	18F / B6
연면적	11,345평
전용률	49.03%
준공년월	1995년
기준층면적	임대 628.1평 전용 307.95평
천정고	-
E/V	총 7대
주차	총 282대
	무료주차 : 임대 50평/대 유료주차 : 추후 협의

## TYPICAL FLOOR PLAN



## VACANCY

[ Unit : 3.3㎡ ]

층	임대면적	임주시기
13F	628.1	즉시
합계	628.1	

## RENT

[ Unit : 3.3㎡, 원, VAT별도 ]

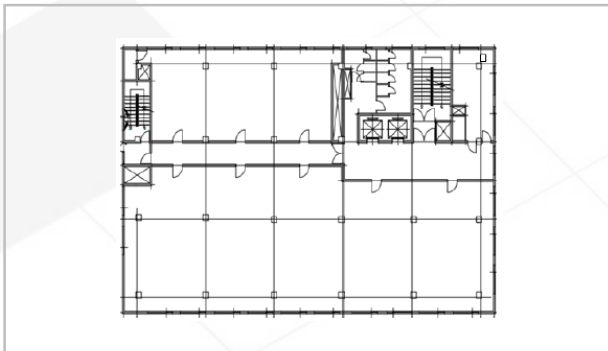
해당층	보증금	임대료	관리비
기준층	1,200,000	120,000	42,000

GENERAL INFORMATION



주소	서울특별시 서초구 강남대로 273
위치	3호선, 신분당선 양재역 도보 4분
규모	12F / B2
연면적	3,107평
전용률	60%
준공년월	1982년
기준층면적	임대 280.5평 전용 168.37평
천정고	-
E/V	총 2대
주차	총 75대
	무료주차 : 임대 50평/대 유료주차 : 추후 협의

TYPICAL FLOOR PLAN



VACANCY

[ Unit : 3.3㎡ ]

층	임대면적	입주시기
10F	46.0	즉시
5F	51.0	
2F	40.0	
합계	137	

RENT

[ Unit : 3.3㎡, 원, VAT별도 ]

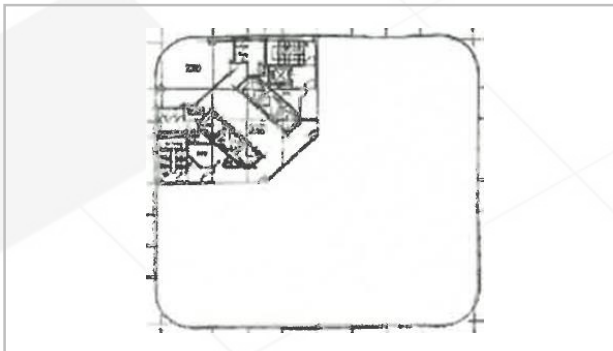
해당층	보증금	임대료	관리비
기준층	600,000	60,000	34,000

GENERAL INFORMATION



주 소	서울특별시 강남구 테헤란로 223
위 치	2호선 역삼역 도보 5분
규 모	21F / B7
연면적	11,050.77평
전용률	47.73%
준공년월	1993년
기준층 면 적	임대 529.59평 전용 252.80평
천정고	2.5M
E/V	총 7대
주 차	총 237대
	무료주차 : 임대 50평/대 유료주차 : 20만원/대(VAT 포함)

TYPICAL FLOOR PLAN



VACANCY

[ Unit : 3.3㎡ ]

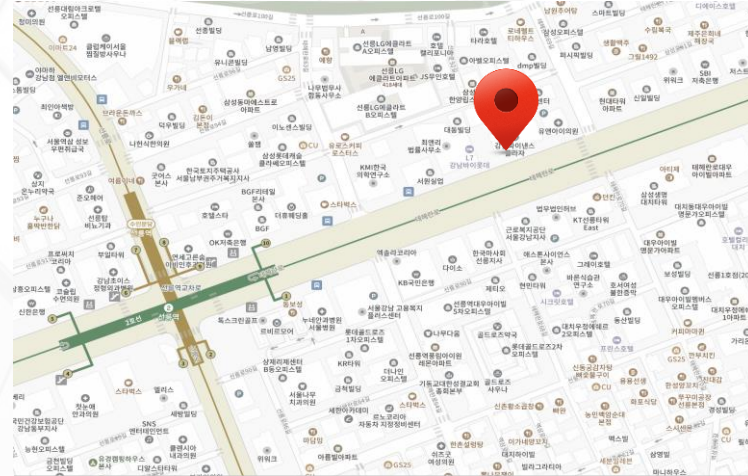
층	전용면적	임대면적	입주시기
20F	231.43	484.82	2027년 3월
12F	87.39	183.09	즉시
10F	252.80	529.59	2027년 3월
6F	68.69	143.88	즉시
5F	252.80	529.59	2027년 3월
합 계	893	1,871	

RENT

[ Unit : 3.3㎡, 원, VAT별도 ]

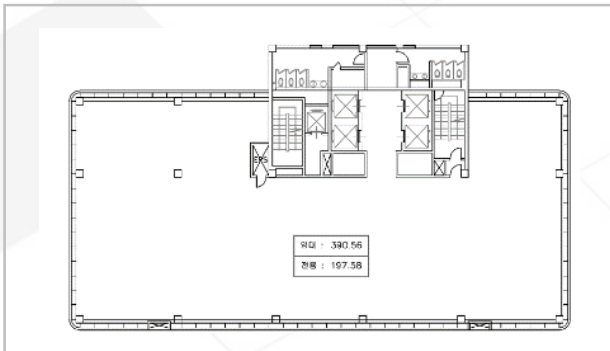
해당층	보증금	임대료	관리비
6, 12F	1,200,000	120,000	46,050
5, 10, 20F	1,300,000	130,000	47,000

GENERAL INFORMATION



주소	서울특별시 강남구 테헤란로 419
위치	2호선, 분당선 선릉역 도보 3분
규모	21F / B6
연면적	7,314평
전용률	50.59%
준공년월	1994년
기준층면적	임대 390.56평 전용 197.58평
천정고	-
E/V	총 5대 (승객용 4대, 화물용 1대)
주차	총 135대
	무료주차 : 임대 80평/대 유료주차 : 17만원/대(VAT 별도)

TYPICAL FLOOR PLAN



VACANCY

[ Unit : 3.3㎡ ]

층	전용면적	임대면적	입주시기
12F	71.67	141.67	즉시
10F	161.66	319.56	
2F	177.82	351.49	
합계	411.15	812.72	

RENT

[ Unit : 3.3㎡, 원, VAT별도 ]

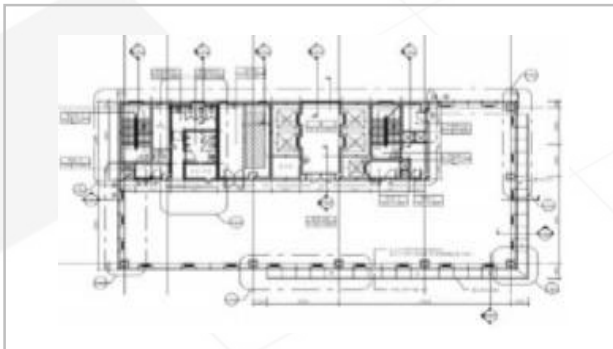
해당층	보증금	임대료	관리비
기준층	1,443,000	144,300	47,800

## GENERAL INFORMATION



주소	서울시 강남구 테헤란로 412 (대치동 890)
위치	2호선, 분당선 선릉역 도보 2분
규모	19F / B6
연면적	7,983평
전용률	48.90%
준공년월	2000년 8월(2019년 4월 환경개선공사완료)
기준층 면적	임대 443.24평 전용 216.61평
천정고	2.7M
E/V	총 5대
주차	총 195대
	무료주차 : 임대 70평/대 유료주차 : 협의

## TYPICAL FLOOR PLAN



## VACANCY

[ Unit : 3.3㎡ ]

층	전용면적	임대면적	입주시기
6-8F	@216.62	@443.24	즉시
합계	649.86	1,329.72	

## RENT

[ Unit : 3.3㎡, 원, VAT별도 ]

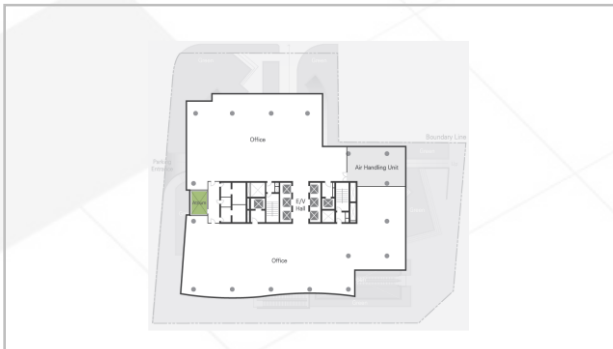
해당층	보증금	임대료	관리비
기준층	1,293,500	129,350	55,850

## GENERAL INFORMATION



주소	서울시 강남구 학동로 343
위치	7호선 분당선 강남구청역 지하연결
규모	20F / B6
연면적	13,717.73평
전용률	56.59%
준공년월	2011년
기준층면적	임대 708.34평 전용 400.82평
천정고	2.65M
E/V	총 9대 (승객용 6대, 비상용 2대, 셔틀 1대)
주차	총 181대
	무료주차 : 임대 100평/대 유료주차 : 23만원/대(VAT 별도)

## TYPICAL FLOOR PLAN



## VACANCY

[ Unit : 3.3㎡ ]

층	전용면적	임대면적	입주시기
1개층 전체	400.82	708.34	2026년 12월
1개층 전체	395.15	698.32	
합 계	795.97	1,406.66	

## RENT

[ Unit : 3.3㎡, 원, VAT별도 ]

해당층	보증금	임대료	관리비
기준층	1,450,000	145,000	54,000

GENERAL INFORMATION



주소	서울시 강남구 언주로 651
위치	7호선 학동역 도보 2분
규모	8F / B2
연면적	2,141.80평
전용률	70.20%
준공년월	1984년
기준층면적	임대 214.99평 전용 150.93평
천정고	-
E/V	총 2대
주차	총 99대
	무료주차 : 5대 유료주차 : 협의

TYPICAL FLOOR PLAN



VACANCY

[ Unit : 3.3㎡ ]

층	전용면적	임대면적	입주시기
공실없음			

RENT

[ Unit : 3.3㎡, 원, VAT별도 ]

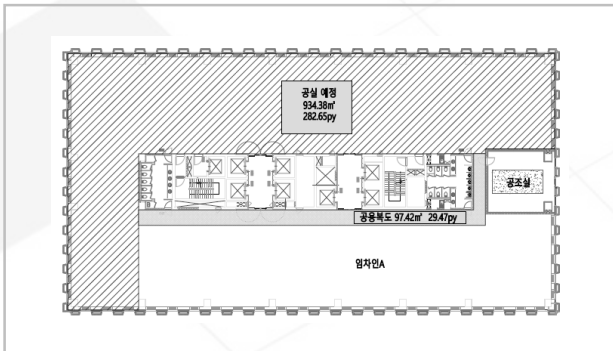
해당층	보증금	임대료	관리비
기준층	-	-	-

GENERAL INFORMATION



주소	서울시 송파구 법원로11길 12
위치	8호선 문정역 도보 4분
규모	13F / B6
연면적	12,385.50평
전용률	49.63%
준공년월	2019년
기준층면적	임대 971.73평
	전용 482.27평
천정고	-
E/V	총 8대
주차	총 349대
	무료주차 : 임대 70평/대
	유료주차 : 협의

TYPICAL FLOOR PLAN



VACANCY

[ Unit : 3.3㎡ ]

층	전용면적	임대면적	입주시기
6F	239.82	514.20	즉시
4F	41.53	94.61	
4F	40.91	93.50	
합계	322.3	702.3	

RENT

[ Unit : 3.3㎡, 원, VAT별도 ]

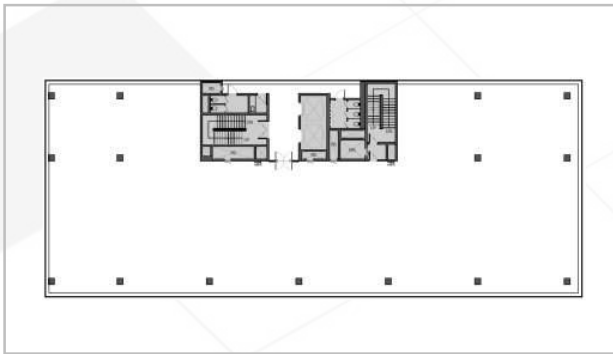
해당층	보증금	임대료	관리비
기준층	804,000	67,000	32,000

## GENERAL INFORMATION



주소	서울시 서초구 방배동 1006-2
위치	2호선 방배역 도보 15분
규모	9F / B5
연면적	5,641.85평
전용률	53%
준공년월	1995년
기준층면적	임대 552.52평 전용 292.81평
천정고	-
E/V	총 2대
주차	총 112대 (자주식)
	무료주차 : 임대 50평/대
	유료주차 : 협의

## TYPICAL FLOOR PLAN



## VACANCY

[ Unit : 3.3㎡ ]

층	전용면적	임대면적	입주시기
4F	117.46	224.39	즉시
3F	149.77	272.44	
합계	267.23	496.83	

## RENT

[ Unit : 3.3㎡, 원, VAT별도 ]

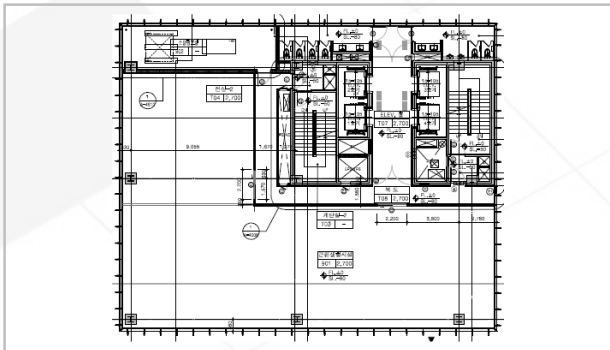
해당층	보증금	임대료	관리비
기준층	800,000	80,000	32,000

GENERAL INFORMATION



주소	서울시 강남구 논현동 5-4, 21
위치	3호선, 신분당선 신사역 도보3분
규모	16F / B4
연면적	4,193.10평
전용률	61.68%
준공년월	2023년
기준층면적	임대 166.95평 전용 102.99평
천정고	-
E/V	총 4대
주차	총 98대
	무료주차 : 협의 유료주차 : 협의

TYPICAL FLOOR PLAN



VACANCY

[ Unit : 3.3㎡, 원 ]

층	전용면적	임대면적	입주시기
공실없음			

RENT

[ Unit : 3.3㎡, 원, VAT별도 ]

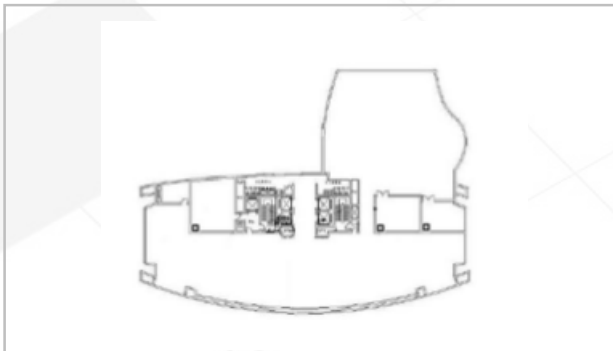
해당층	보증금	임대료	관리비
기준층	-	-	-

GENERAL INFORMATION



주소	서울시 강남구 학동로 401
위치	7호선 분당선 강남구청역 도보 1분
규모	18F / B7
연면적	11,008평
전용률	49.47%
준공년월	1995년
기준층	임대 574평
면적	전용 287평
천정고	2.5M
E/V	총 5대 (승객용 4대, 비상용 1대)
주차	총 316대
	무료주차 : 임대 50평/대 유료주차 : 20만원/대(VAT 별도)

TYPICAL FLOOR PLAN



VACANCY

[ Unit : 3.3㎡ ]

층	전용면적	임대면적	입주시기
11F	143.28	286.56	즉시
합계	143.28	286.56	

RENT

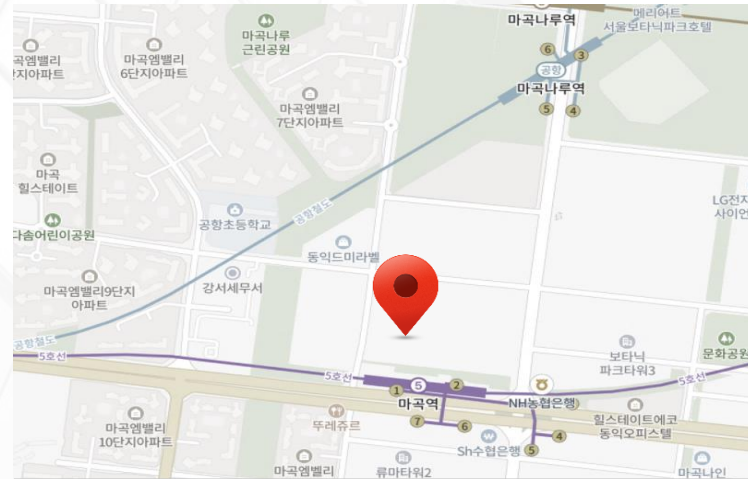
[ Unit : 3.3㎡, 원, VAT별도 ]

해당층	보증금	임대료	관리비
11F	1,221,384	90,000	45,000

# YBD

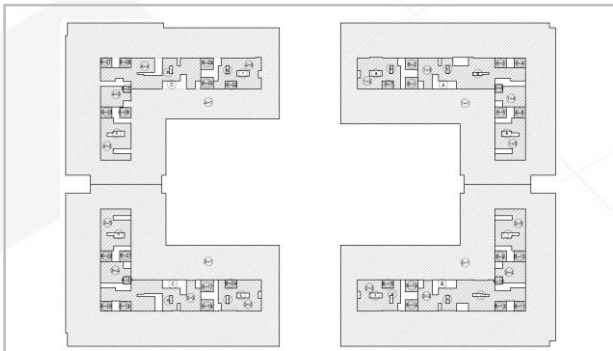
- 원그로브 (마곡 CP4 업무시설) [LM전속]
- 한화금융센터 여의도 [PM]
- 유화증권빌딩

GENERAL INFORMATION



주소	서울시 강서구 마곡동 769, 769-1 (마곡 CP4)
위치	5호선 마곡역 도보 1분
규모	11F / B7
연면적	140,024평 (업무시설 95,565평)
전용률	약 46.23%
준공년월	2024년 9월
기준층면적	임대 약 2,674.2023평
	전용 약 1,236.3857평
천정고	2.7M
주차	총 주차대수 : 3,894대
	무료주차 : 임대 80평/대
	유료주차 : 132,000원/대(VAT 포함)

TYPICAL FLOOR PLAN



VACANCY

[ Unit : 3.3㎡ ]

층	전용면적	임대면적	입주시기
다음 페이지 참조			

RENT

[ Unit : 3.3㎡, 원, VAT별도 ]

해당층	보증금	임대료	관리비
기준층	1,010,000	101,000	38,000

CONTACT POINT

· 안강환 파트장 010-7756-9772  
khahn1@hanwha.com

· 강석현 과장 010-2828-2050  
shkang1@hanwha.com

· 강선미 대리 010-8120-0306  
lana20@hanwha.com

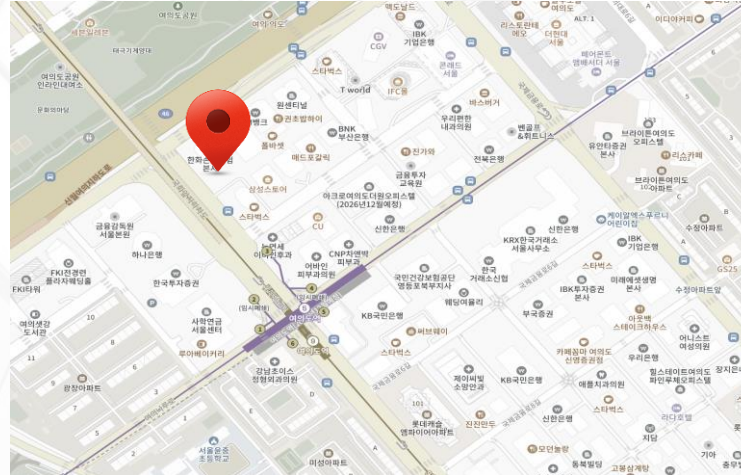
VACANCY

[ Unit : 3.3㎡ ]

A동				B동			
층	전용면적	임대면적	입주시기	층	전용면적	임대면적	입주시기
6F	1,273.47	2,730.49	즉시	8~11F	@1,235.11	@2,653.35	즉시
4~5F	@1,279.71	@2,743.86		6~7F	@1,273.47	@2,735.76	
합 계	3,832.89	8,218.21		4~5F	@1,279.71	@2,749.16	
			3F	986.58	2,119.45		
			합 계	11,033.38	23,702.71		

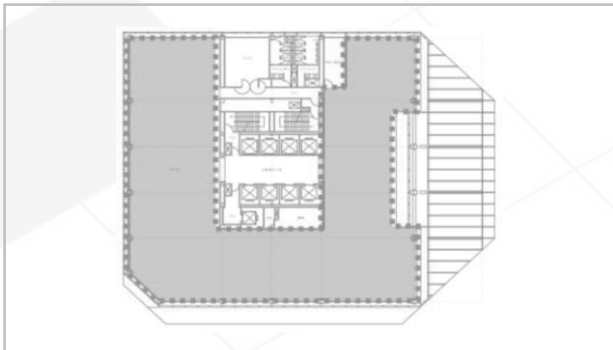
C동				D동			
층	전용면적	임대면적	입주시기	층	전용면적	임대면적	입주시기
10F	70.73	167.76	즉시	11F	1,181.44	2,540.40	즉시
8F	1,256.90	2,694.21		8-9	@1,181.44	@2,540.40	
7F	1,298.08	2,782.48		6-7F	@1,222.62	@2,628.93	
6F	1,298.08	2,782.48		5F	1,228.86	2,642.36	
3F	44.69	110.63		합 계	7,218.42	15,521.42	
합 계	3,968.48	8,537.56					

GENERAL INFORMATION



주소	서울특별시 영등포구 여의대로 56
위치	5,9호선 여의도역 도보 3분
규모	27F / B7
연면적	18,041평
전용률	46.9%
준공년월	1995년
기준층면적	임대 628.99평 전용 295평
천정고	-
E/V	총 9대
주차	총 422대
	무료주차 : 임대 70평/대 유료주차 : 23.1만원/대(VAT 포함)

TYPICAL FLOOR PLAN



VACANCY

[ Unit : 3.3㎡, 원 ]

층	전용면적	임대면적	입주시기
공실없음			

RENT

[ Unit : 3.3㎡, 원, VAT별도 ]

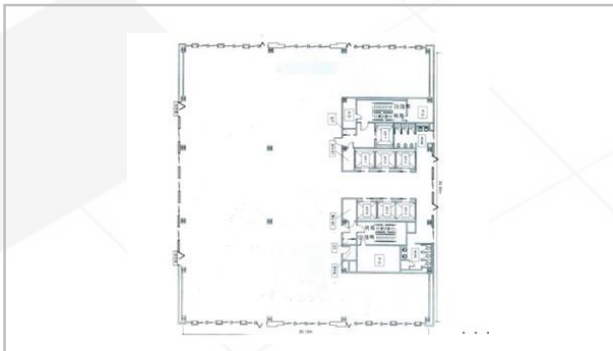
해당층	보증금	임대료	관리비
기준층	-	-	-

GENERAL INFORMATION



주소	서울시 영등포구 여의도동 23-7
위치	5호선, 9호선 여의도역 도보 2분
규모	20F / B6
연면적	11,842평
전용률	44.94%
준공년월	1994년
기준층면적	임대 561.03평
	전용 252.13평
천정고	2.6M
E/V	총 7대
주차	총 286대
	무료주차 : 임대 50평/대
	유료주차 : 200,000원/대 (VAT 별도)

TYPICAL FLOOR PLAN



VACANCY

[ Unit : 3.3㎡ ]

층	전용면적	임대면적	입주시기
15F	252.13	561.03	2026년 9월
14F	252.13	561.03	
합계	504.26	1,122.06	

RENT

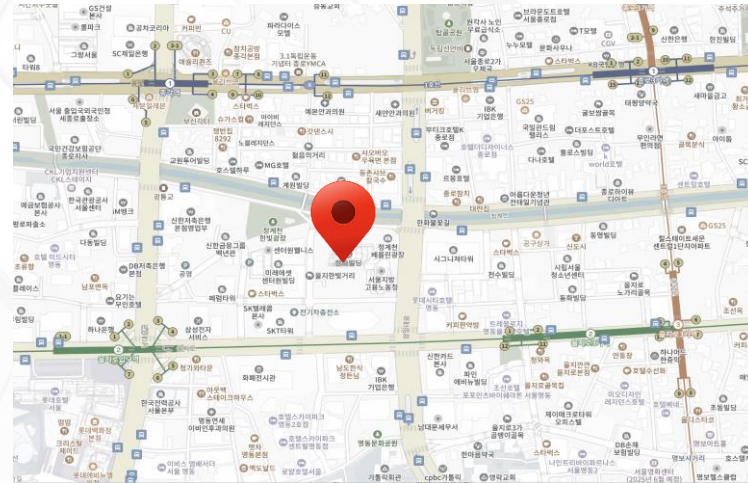
[ Unit : 3.3㎡, 원, VAT별도 ]

해당층	보증금	임대료	관리비
기준층	1,000,000	80,000	42,000

# CBD

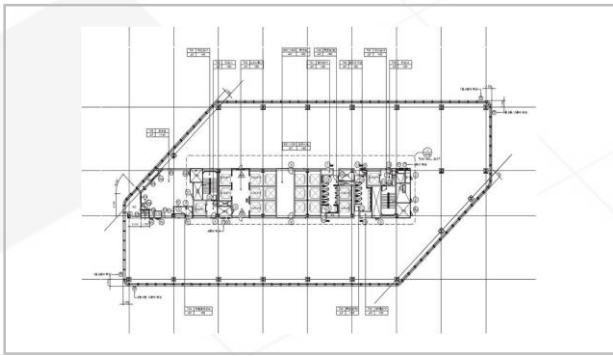
- 장교동 한화빌딩 [PM]
- T타워 [임차인 전속]
- 태평로빌딩 [LM전속]
- 영풍빌딩
- 그랜드센트럴
- 부영태평타워
- 서소문 한화빌딩 [PM]
- 연세세브란스빌딩
- 광화문빌딩
- 노랑풍선빌딩
- KT&G을지로타워
- 종로한국빌딩
- 교원명동빌딩
- 교원내외빌딩
- 우리빌딩
- 한진빌딩(본관)

GENERAL INFORMATION



주소	서울시 중구 삼일대로 363(장교동) 외 1
위치	2호선 을지로입구역 도보 4분
규모	29F / B4
연면적	22,495평
전용률	60.30%
준공년월	1987년
기준층 면적	임대 835.12평
	전용 503.56평
천정고	2.4M
E/V	20 대(승용: 18 대, 비상용: 2 대)
주차	418 대(옥내자주식)
	무료주차 : 협의 유료주차 : 협의

TYPICAL FLOOR PLAN



VACANCY

[ Unit : 3.3㎡ ]

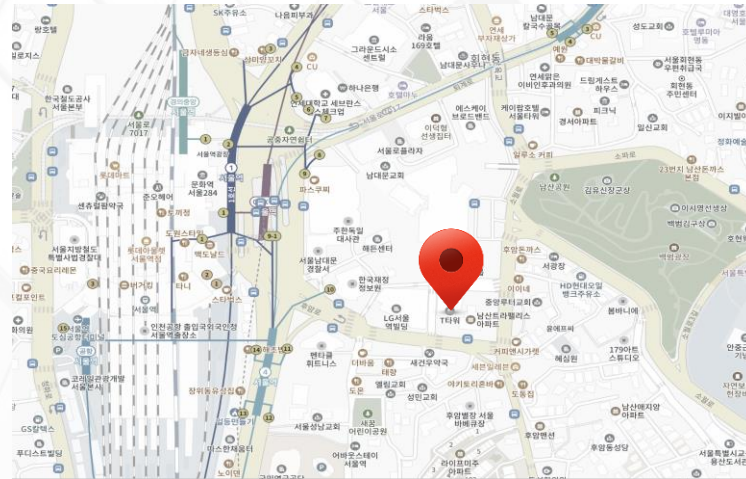
층	전용면적	임대면적	입주시기
공실없음			

RENT

[ Unit : 3.3㎡, 원, VAT별도 ]

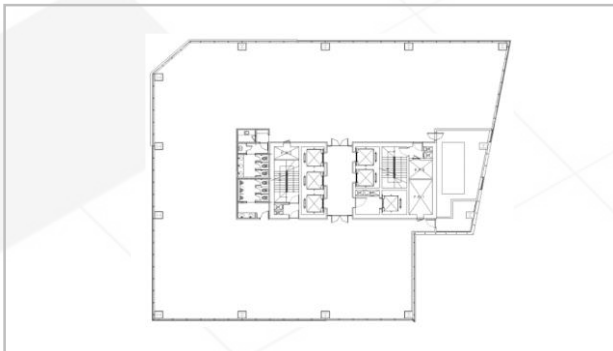
해당층	보증금	임대료	관리비
기준층	-	-	-

GENERAL INFORMATION



주소	서울특별시 중구 소월로2길 30
위치	1, 4호선 서울역 도보 3분
규모	28F / B6
연면적	24,031평
전용률	51.50%
준공년월	2010년
기준층면적	임대 491.67평
	전용 253.36평
천정고	2.7M
E/V	총 8대
	총 292대
주차	무료주차 : 1대/임대 60평
	유료주차 : 월 18.7만원/대 (VAT 포함)

TYPICAL FLOOR PLAN



VACANCY

[ Unit : 3.3㎡ ]

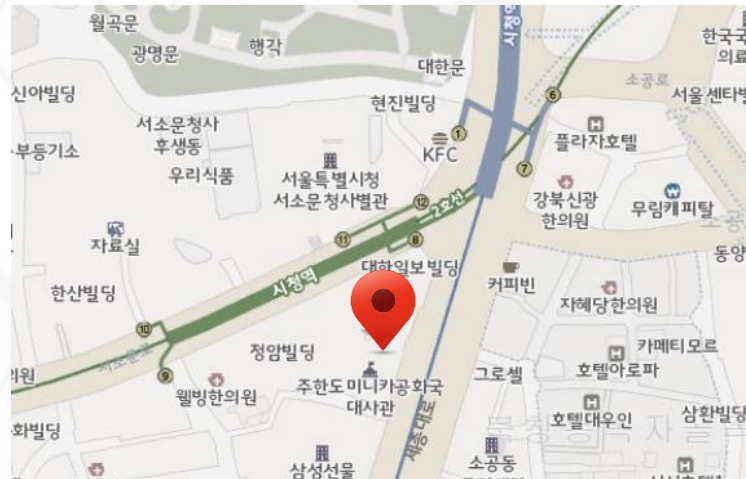
층	전용면적	임대면적	입주시기
23F	85.12	181.04	협의
합계	85.12	181.04	

RENT

[ Unit : 3.3㎡, 원, VAT별도 ]

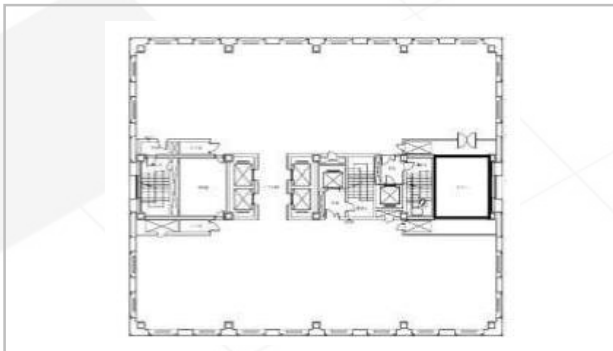
해당층	보증금	임대료	관리비
기준층	1,200,000	120,000	50,000

GENERAL INFORMATION



주 소	중구 세종대로 73
위 치	1,2호선 시청역 도보 5분
규 모	26F / B6
연면적	12,100평
전용률	47.71%
준공년월	1997년 9월 (2018년 리모델링)
기준층 면 적	임대 482.11평
	전용 230.20평
천정고	2.7M
E/V	총 7대
주 차	총 337대
	무료주차 : 1대/임대70평
	유료주차 : 월20만원/대 (VAT 별도)

TYPICAL FLOOR PLAN



VACANCY

[ Unit : 3.3㎡ ]

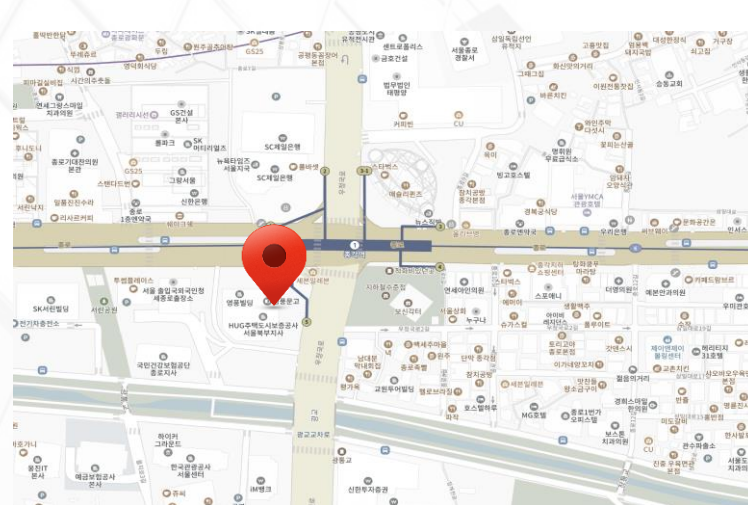
층	전용면적	임대면적	입주시기
공실없음			

RENT

[ Unit : 3.3㎡, 원, VAT별도 ]

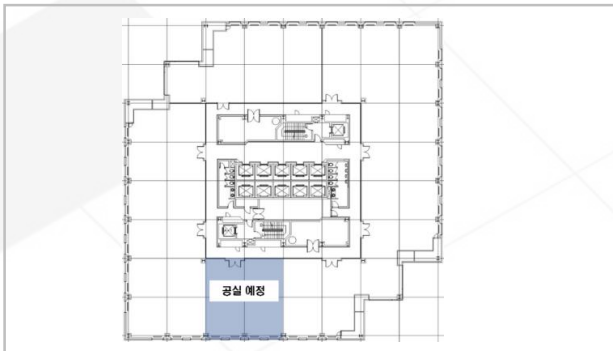
해당층	보증금	임대료	관리비
기준층	-	-	-

GENERAL INFORMATION



주 소	종로구 청계천로 41
위 치	1호선 종각역 지하 연결
규 모	23F / B6
연면적	22,287.10평
전용률	63.80%
준공년월	1992년
기준층 면 적	임대 670.29평
	전용 427.87평
천정고	-
E/V	총 14대
	총 350대
주 차	무료주차 : 협의
	유료주차 : 월 24.2만원/대 (VAT 포함)

TYPICAL FLOOR PLAN



VACANCY

[ Unit : 3.3㎡ ]

층	전용면적	임대면적	입주시기
20F	50.00	78.32	즉시
12F	49.99	78.32	
11F	59.73	93.57	
7F	40.98	64.20	
합 계	263.2	412.4	

RENT

[ Unit : 3.3㎡, 원, VAT별도 ]

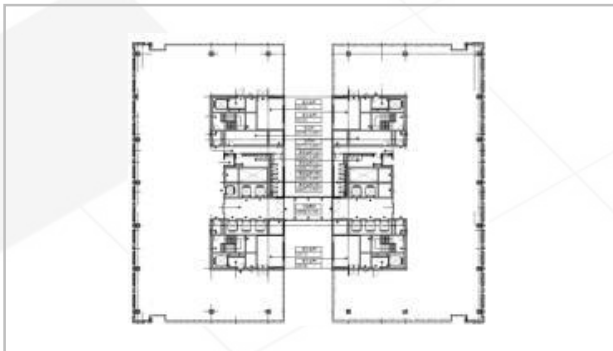
해당층	보증금	임대료	관리비
기준층	1,579,000	157,900	69,000

GENERAL INFORMATION



주소	중구 세종대로 14
위치	1,4호선, 공항철도, 경의선 서울역 도보 5분
규모	28F / B8
연면적	37,925.25평
전용률	53.28%
준공년월	2020년
기준층면적	임대 639.44평
	전용 340.69평
천정고	-
E/V	총 29대
	총 482대
주차	무료주차 : 6대/층
	유료주차 : 월 24.2만원/대 (VAT 포함)

TYPICAL FLOOR PLAN



VACANCY

[ Unit : 3.3㎡ ]

층	전용면적	임대면적	입주시기
B동 25F	340.69	623.41	2026년 6월 1일
B동 24F	340.69	623.41	
A동 6F	115.59	211.51	협의
합계	796.97	1,458.33	

RENT

[ Unit : 3.3㎡, 원, VAT별도 ]

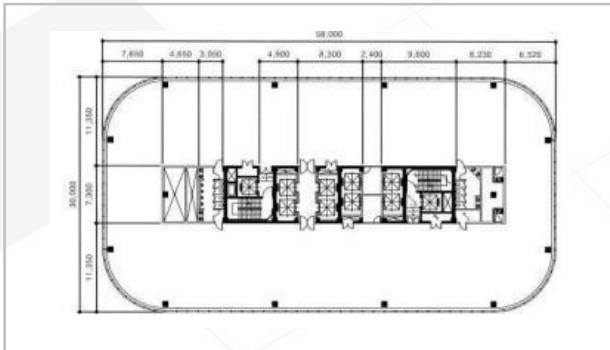
해당층	보증금	임대료	관리비
고층부	1,750,000	175,000	55,000
저층부	1,650,000	165,000	

GENERAL INFORMATION



주 소	중구 세종대로 55
위 치	1,2호선 시청역 도보 5분
규 모	26F / B5
연면적	26,524.01평
전용률	57.70%
준공년월	1984년 (2011년 리노베이션)
기준층 면 적	임대 690.51평
	전용 403.87평
천정고	-
E/V	총 14대
주 차	총 362대
	무료주차 : 1대/임대 100평
	유료주차 : 월 22만원/대 (VAT 포함)

TYPICAL FLOOR PLAN



VACANCY

[ Unit : 3.3㎡ ]

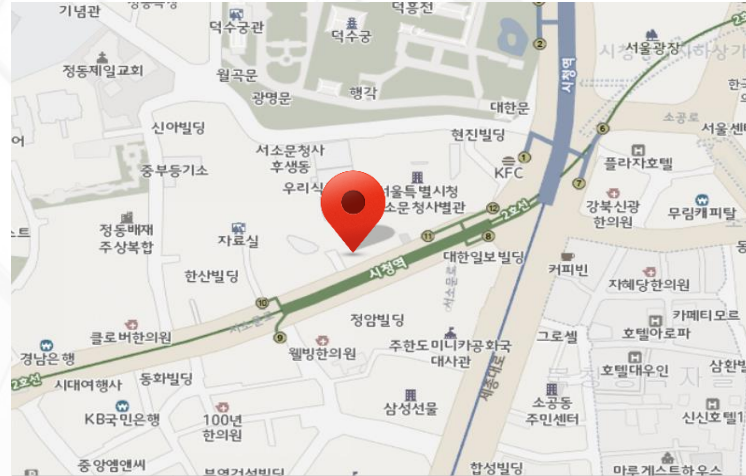
층	전용면적	임대면적	입주시기
22F	219.64	375.98	즉시
20F	103.59	177.68	
16~18F	@382.98	@674.30	
10F (창 없음)	31.33	61.70	
9F (창 없음)	64.20	112.98	
9F (창 없음)	61.76	108.74	
9F (창 없음)	49.52	87.14	
3F	692.08	1,088.37	
2F	173.48	272.80	
합 계	2,545	4,308	

RENT

[ Unit : 3.3㎡, 원, VAT별도 ]

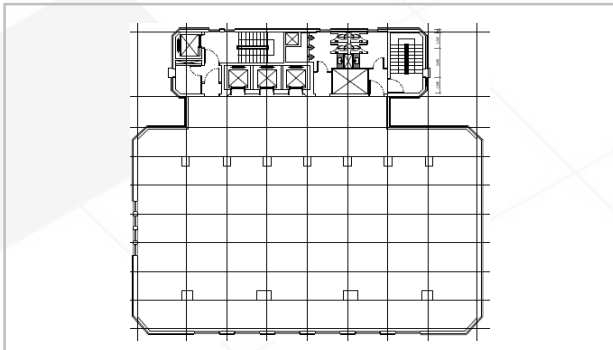
해당층	보증금	임대료	관리비
고층부(19~26F)	1,180,000	118,000	46,000
중층부(9~18F)	1,130,000	113,000	
저층부(2~8F)	1,070,000	107,000	

GENERAL INFORMATION



주 소	서울시 중구 서소문로 125
위 치	1호선, 2호선 시청역 도보 1분
규 모	13F / B3
연면적	3,019평
전용률	52.36%
준공년월	1979년 5월(2017년 리모델링)
기준층 면 적	임대 270.40평
	전용 141.60평
천정고	2.5M
E/V	총 4대
주 차	총 48대
	무료주차 : 2대/층 유료주차 : 198,000원 (VAT 포함)

TYPICAL FLOOR PLAN



VACANCY

[ Unit : 3.3㎡ ]

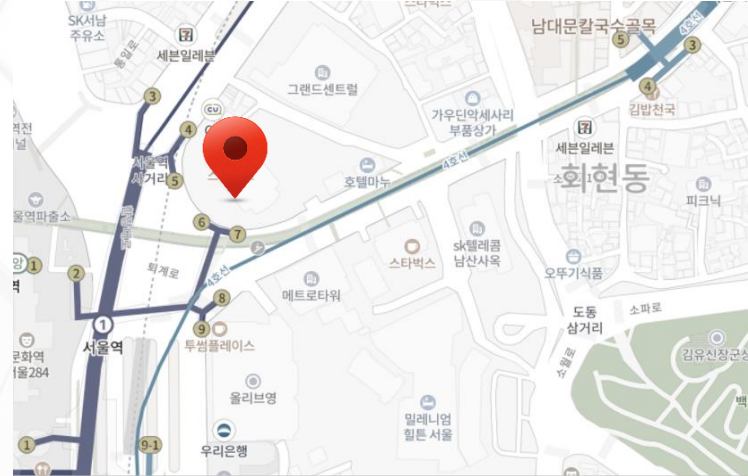
층	전용면적	임대면적	입주시기
10F	141.57	270.40	즉시
9F	141.57	270.40	
6F	141.57	270.40	26년 8월
합 계	424.71	811.2	

RENT

[ Unit : 3.3㎡, 원, VAT별도 ]

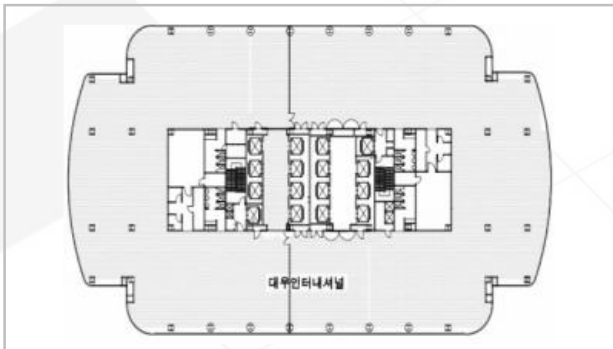
해당층	보증금	임대료	관리비
기준층	610,000	61,000	37,000

GENERAL INFORMATION



주소	서울시 중구 통일로 10
위치	1호선, 4호선 서울역 직접 연결
규모	24F / B6
연면적	32,933평
전용률	65.93%
준공년월	1993년
기준층면적	임대 927.67평
	전용 611.61평
천정고	2.5M~2.6M
E/V	총 18대 (승용 14대 / 비상용 2대 / 셔틀 2대)
주차	총 616대 (자주식 401대, 기계식 215대)
	무료주차 : 임대 100평/대
	유료주차 : 160,000원/대(VAT 별도)

TYPICAL FLOOR PLAN



VACANCY

[ Unit : 3.3㎡ ]

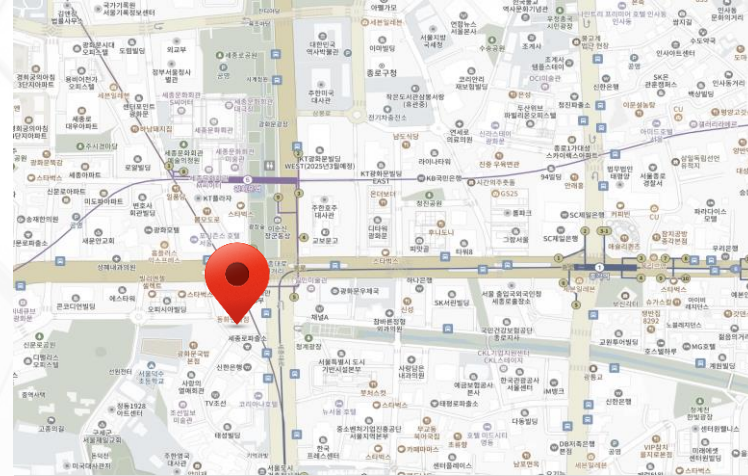
층	전용면적	임대면적	입주시기
24F	239.86	363.81	즉시
22F	43.95	72.59	
13F	105.00	176.38	
합 계	388.81	612.78	

RENT

[ Unit : 3.3㎡, 원, VAT별도 ]

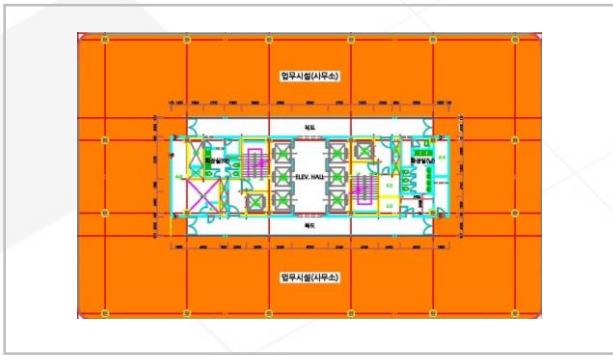
해당층	보증금	임대료	관리비
24층	1,540,000	154,000	53,000
고층부 (16~23층)	1,510,000	151,000	
저층부 (3~15층)	1,480,000	148,000	

▶ GENERAL INFORMATION



주 소	서울시 종로구 세종대로 149 (세종로)
위 치	5호선 광화문역 도보 1분
규 모	20F / B5
연면적	14,923.32평
전용률	62.00%
준공년월	1992년
기준층 면 적	임대 590.00평
	전용 365.80평
천정고	2.5M
E/V	총 8대
주 차	총 215대
	무료주차 : 임대 150평/대 유료주차 : 220,000원/대(VAT 별도)

▶ TYPICAL FLOOR PLAN



▶ VACANCY

[ Unit : 3.3㎡ ]

층	전용면적	임대면적	입주시기
8F	60.14	97.00	즉시
합 계	60.14	97.00	

▶ RENT

[ Unit : 3.3㎡, 원, VAT별도 ]

해당층	보증금	임대료	관리비
기준층	1,150,000	115,000	52,000

GENERAL INFORMATION



주소	서울시 중구 수표로 31
위치	2,3호선 을지로3가역 도보 5분
규모	12F / B3
연면적	2,646.62평
전용률	62.99%
준공년월	1997년
기준층면적	임대 197.54평 전용 124.45평
천정고	-
E/V	총 2대 총 95대
주차	무료주차 : 총당 3대 유료주차 : 230,000원/대(VAT 포함)

TYPICAL FLOOR PLAN



VACANCY

[ Unit : 3.3㎡ ]

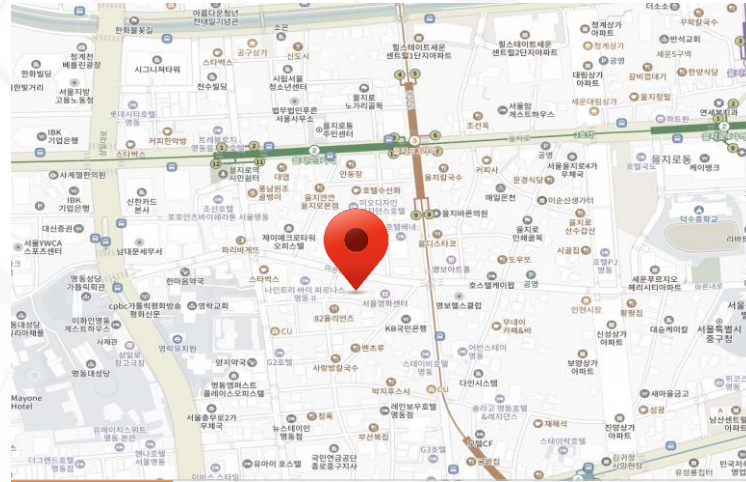
층	전용면적	임대면적	입주시기
공실없음			

RENT

[ Unit : 3.3㎡, 원, VAT별도 ]

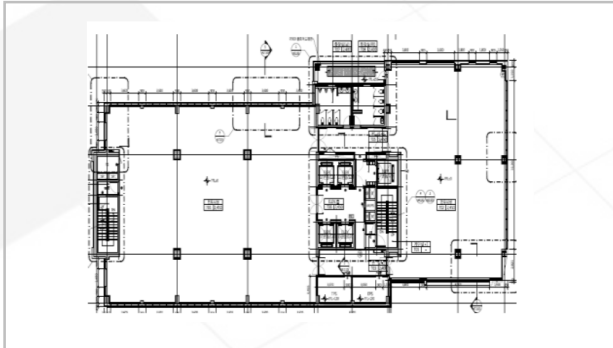
해당층	보증금	임대료	관리비
기준층	-	-	-

## GENERAL INFORMATION



주 소	서울특별시 중구 마른대로 34
위 치	2, 3호선 을지로3가역 도보 4분
규 모	14F / B4
연면적	5,504.02평
전용률	59.00%
준공년월	2016년
기준층 면 적	임대 393.20평 전용 232.20평
천정고	-
E/V	총 5대 총 64대
주 차	무료주차 : 임대 100평/대 유료주차 : 추후 협의

## TYPICAL FLOOR PLAN



## VACANCY

[ Unit : 3.3㎡ ]

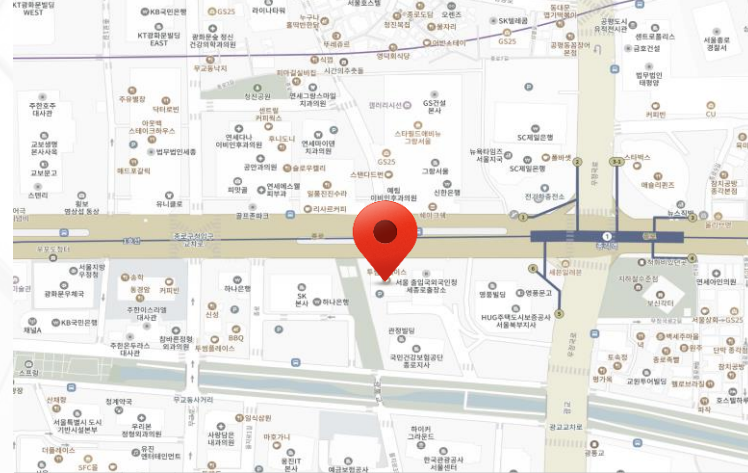
층	전용면적	임대면적	입주시기
공실없음			

## RENT

[ Unit : 3.3㎡, 원, VAT별도 ]

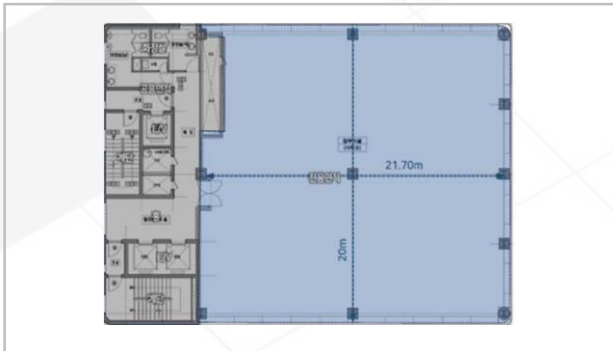
해당층	보증금	임대료	관리비
기준층	-	-	-

GENERAL INFORMATION



주소	서울특별시 종로구 종로 34
위치	5호선 광화문역 도보 5분
규모	15F / B5
연면적	4,089.53평
전용률	49.80%
준공년월	1992년 (2001년 리모델링 완료)
기준층	임대 261.49평
면적	전용 130.20평
천정고	-
E/V	총 3대
주차	총 65대
	무료주차 : 임대 80평/대 유료주차 : 추후 협의

TYPICAL FLOOR PLAN



VACANCY

[ Unit : 3.3㎡ ]

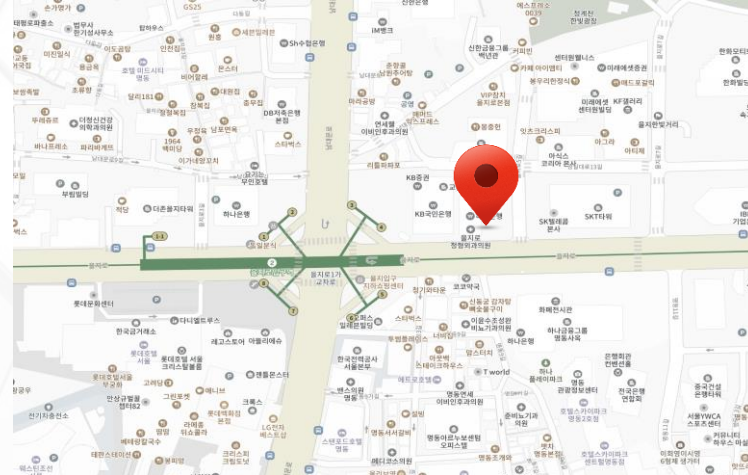
층	전용면적	임대면적	입주시기
15F	118.92	238.79	즉시
14F	130.22	261.49	
10F	128.34	261.49	
합계	377	762	

RENT

[ Unit : 3.3㎡, 원, VAT별도 ]

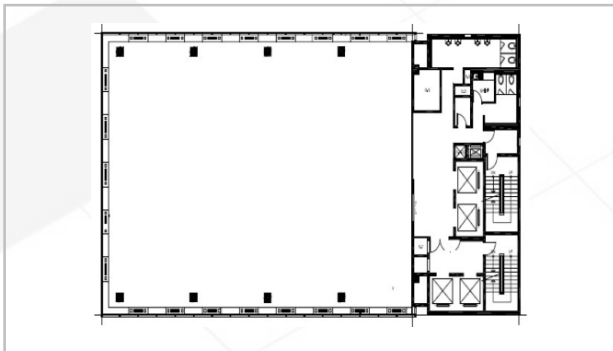
해당층	보증금	임대료	관리비
기준층	910,000	91,000	40,000

GENERAL INFORMATION



주 소	서울특별시 중구 을지로 55 (을지로 2가)
위 치	2호선 을지로입구역 도보 1분
규 모	15F / B3
연면적	4,006.33평
전용률	54.24%
준공년월	1979년
기준층 면 적	임대 267.91평 전용 145.32평
천정고	-
E/V	총 4대 총 67대
주 차	무료주차 : 임대 150평/대 유료주차 : 230,000원/대(VAT 별도)

TYPICAL FLOOR PLAN



VACANCY

[ Unit : 3.3㎡ ]

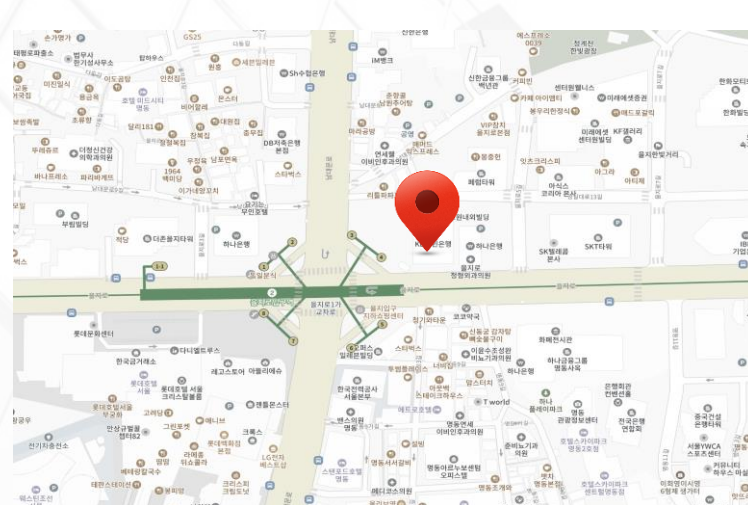
층	전용면적	임대면적	입주시기
2F	145.32	267.91	즉시
합 계	145.32	267.91	

RENT

[ Unit : 3.3㎡, 원, VAT별도 ]

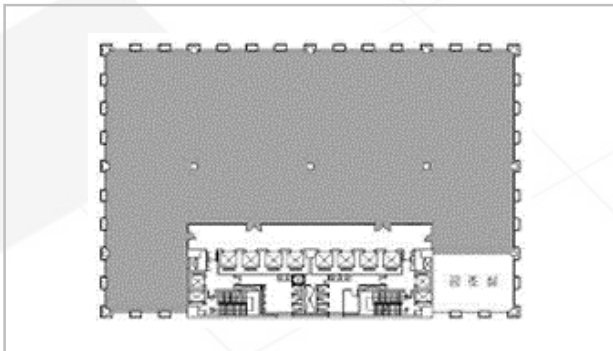
해당층	보증금	임대료	관리비
기준층	1,050,000	105,000	47,000
2F	1,400,000	140,000	47,000

GENERAL INFORMATION



주소	서울특별시 중구 을지로 51 (을지로2가)
위치	2호선 을지로입구역 직접 연결
규모	15F / B3
연면적	10,121.42평
전용률	58.28%
준공년월	1986년 (2010년 리모델링 완료)
기준층면적	임대 605.67평 전용 352.98평
천정고	-
E/V	총 10대 총 157대
주차	무료주차 : 임대 150평/대 유료주차 : 230,000원/대(VAT 별도)

TYPICAL FLOOR PLAN



VACANCY

[ Unit : 3.3㎡ ]

층	전용면적	임대면적	입주시기
공실없음			

RENT

[ Unit : 3.3㎡, 원, VAT별도 ]

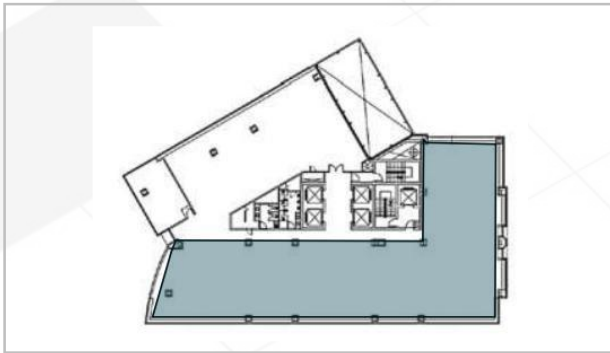
해당층	보증금	임대료	관리비
기준층	-	-	-

GENERAL INFORMATION



주 소	서울특별시 중구 칠패로 42
위 치	1,4호선 서울역 도보 5분
규 모	18F / B7
연면적	9,254.32평
전용률	54.13%
준공년월	1998년
기준층면적	임대 547.51평 전용 295.65평
천정고	-
E/V	총 5대
주 차	총 272대
	무료주차 : 임대 70평/대 유료주차 : 187,000원/대(VAT 포함)

TYPICAL FLOOR PLAN



VACANCY

[ Unit : 3.3㎡ ]

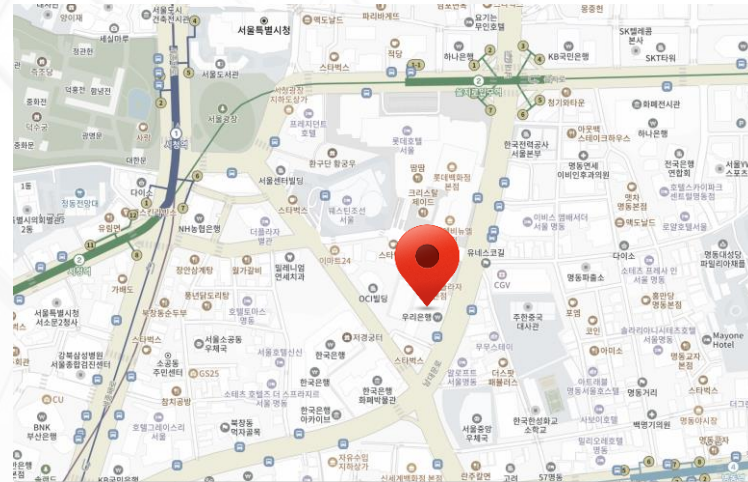
층	전용면적	임대면적	입주시기
공실없음			

RENT

[ Unit : 3.3㎡, 원, VAT별도 ]

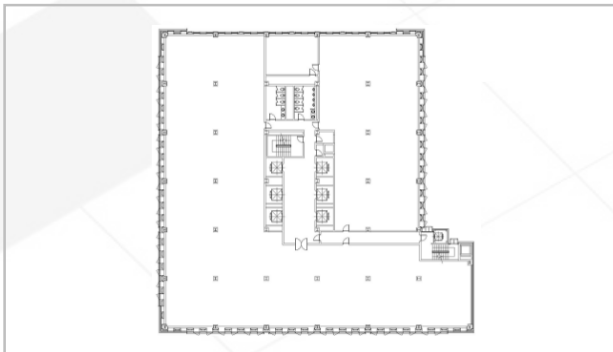
해당층	보증금	임대료	관리비
기준층	-	-	-

GENERAL INFORMATION



주소	서울특별시 중구 남대문로 63
위치	2호선 을지로입구역 도보 5분
규모	23F / B2
연면적	12,378.80평
전용률	77.00%
준공년월	1976년 (2006년 리모델링 완료)
기준층면적	임대 537.66평
	전용 414평
천정고	2.6m
E/V	총 7대
	총 253대
주차	무료주차 : N/A
	유료주차 : 220,000원/대(VAT 별도)

TYPICAL FLOOR PLAN



VACANCY

[ Unit : 3.3㎡ ]

층	전용면적	임대면적	입주시기
신관 9F	239	319	즉시
신관 7F	100	133	
신관 5F	151	201	
본관 2F	10	14	
본관 2F	61	80	
본관 2F	49	64	
합계	610	811	

RENT

[ Unit : ㎡, 원, VAT별도 ]

해당층	보증금	임대료	관리비
기준층	435,300	43,530	14,800

## Others

### 1. 건설회관/한화리츠

- 건설회관 (안양) [단독 LM전속]
- 건설회관 (창원) [단독 LM전속]
- 한화리츠 구리사옥 [PM]
- 한화리츠 중동사옥 [PM]
- 한화리츠 평촌사옥 [PM]
- 한화리츠 노원사옥 [PM]

### 2. 서울, 경기 지역

- 삼성화재서비스빌딩(구. 목동 SMT) [PM]
- 한화손해보험 신설동 사옥
- 상암 IT타워
- 상암 S-City
- 서울경제진흥원(SBA) 본사사옥
- 고양 종합터미널
- YP센터

### 3. 판교/분당 지역

- 분당스퀘어
- 분당 티맥스 R&D 센터 (분당CGV스퀘어 A동)
- 판교이노밸리 A동
- 파크리버스퀘어

### 4. 지방 권역

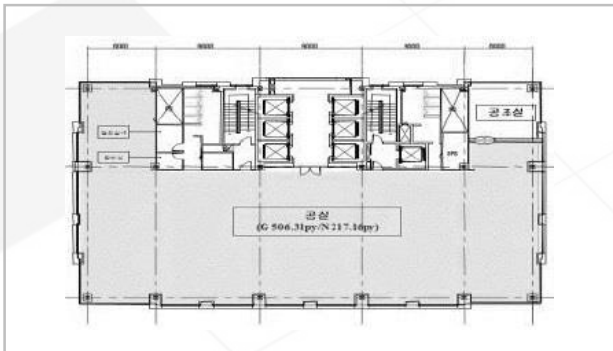
- 대구 송림빌딩
- 에이원타워 금남로
- 에이원타워 광주역
- 한화손해보험 부산중앙사옥 [LM전속]
- 부산 MBC 범일사옥
- 부산 일성빌딩
- 부산 송남빌딩

GENERAL INFORMATION



주소	서울시 양천구 목동동로 233-3
위치	5호선 오목교역 도보 4분
규모	12F / B5
연면적	10,466평
전용률	42.90%
준공년월	1999년 1월
기준층 면적	임대 506.20평
	전용 217.40평
천정고	2.5M
E/V	총 7대
주차	총 373대
	무료주차 : 임대 50평/대
	유료주차 : 110,000원/대(VAT 포함)

TYPICAL FLOOR PLAN



VACANCY

[ Unit : 3.3㎡ ]

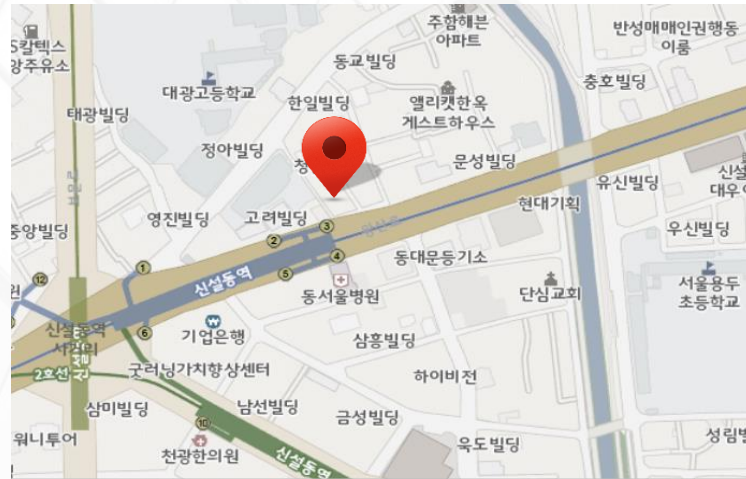
층	전용면적	임대면적	입주시기
12F	86.68	202.10	즉시
7F	118.57	276.45	
	15.48	36.10	2026년 6월
5F	191.99	447.64	즉시
합계	412.72	962.29	

RENT

[Unit : 3.3㎡, 원, VAT별도]

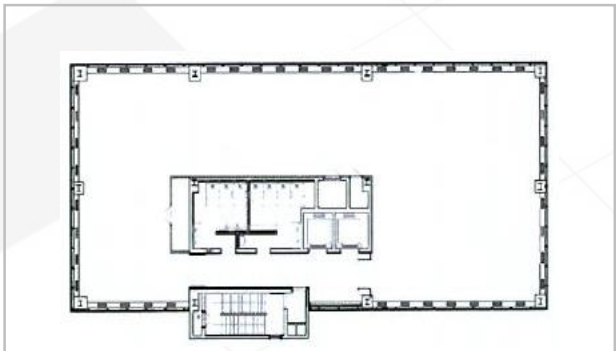
해당층	보증금	월 임대료	월 관리비
기준층	580,000	58,000	34,000

GENERAL INFORMATION



주 소	서울시 동대문구 신설동 76-10
위 치	1호선 신설동역 3번 출구 도보 1분
규 모	14F / B4
연면적	2,703평
전용률	58.36%
준공년월	2007년 12월
기준층 면 적	임대 190.21평
	전용 111.00평
천정고	2.5M
E/V	총 2대
주 차	총 81대
	무료주차 협의
	유료주차 협의

TYPICAL FLOOR PLAN



VACANCY

[ Unit : 3.3㎡ ]

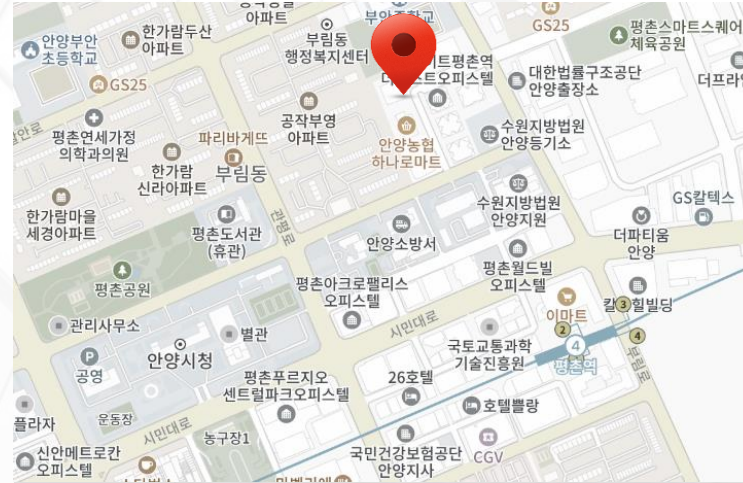
층	전용면적	임대면적	입주시기
공실없음			

RENT

[ Unit : 3.3㎡, 원, VAT별도 ]

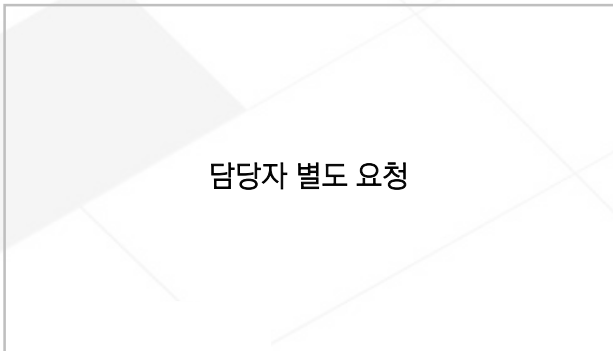
해당층	보증금	임대료	관리비
기준층	-	-	-

GENERAL INFORMATION



주소	경기도 안양시 동안구 부림로 169번길 22
위치	4호선 평촌역 도보 10분 내외
규모	7F / B3
연면적	2,491.24평
전용률	47.86%
준공년월	1995년
기준층면적	임대 402.11평
	전용 192.45평
천정고	2.5m
E/V	총 3대
주차	총 64대
	무료주차 : 협의 유료주차 : 협의

TYPICAL FLOOR PLAN



VACANCY

[ Unit : 3.3㎡ ]

층	전용면적	임대면적	입주시기
3F_301호	100.07	209.10	즉시
합 계	100.07	209.10	

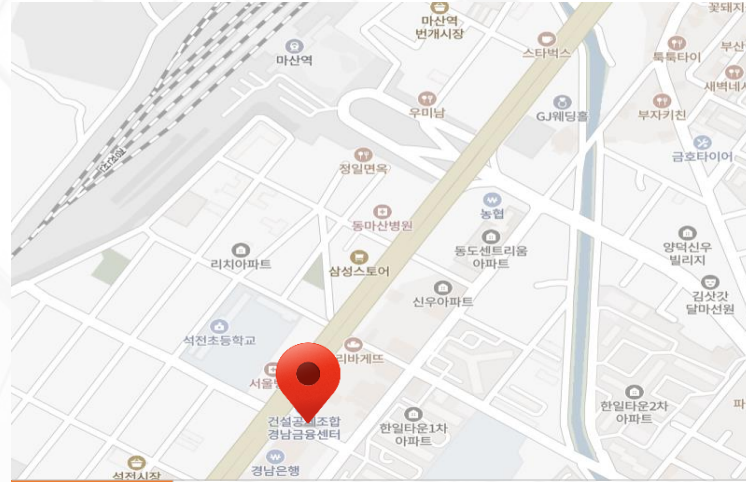
RENT

\* 2026년 기준 하기 금액 변동가능성 있음

[ Unit : 원, VAT별도 ]

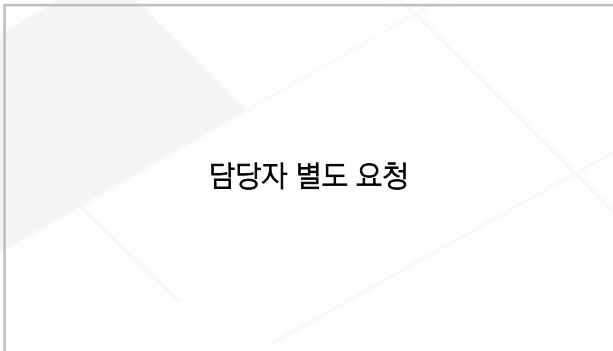
해당층	보증금	임대료	관리비
3F_301호	38,056,000	3,471,000	3,806,000

GENERAL INFORMATION



주 소	경남 창원시 마산회원구 3.15대로 650
위 치	KTX 마산역 도보 11분
규 모	6F / B1
연면적	801.21평
전용률	66.26%
준공년월	1985년
기준층 면 적	임대 139.71평 전용 92.57평
천정고	2.5m
E/V	총 1대
주 차	총 30대
	무료주차 : 협의 유료주차 : 협의

TYPICAL FLOOR PLAN



VACANCY

[ Unit : 3.3㎡ ]

층	전용면적	임대면적	입주시기
5F	63.43	97.05	즉시
3F	41.88	65.20	
2F	92.57	139.71	
합 계	196.8	301.96	

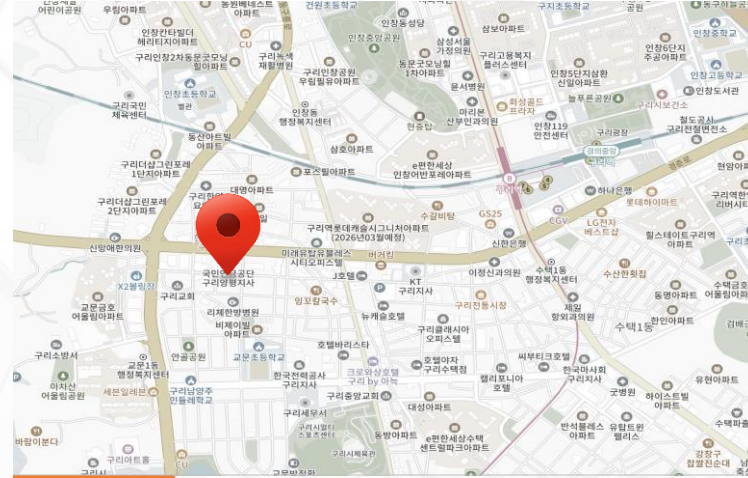
RENT

\* 2026년 기준 하기 금액 변동가능성 있음

[ Unit : 3.3㎡, 원, VAT별도 ]

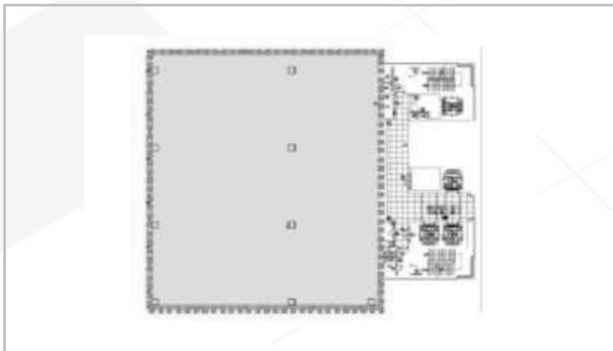
해당층	보증금	임대료	관리비
기준층	226,116	24,463	19,174

GENERAL INFORMATION



주 소	경기도 구리시 경춘로 158
위 치	경의중앙선 구리역 도보 15분
규 모	14F / B6
연면적	5,742평
전용률	46.38%
준공년월	2012년
기준층 면 적	임대 452.78평
	전용 210평
천정고	-
E/V	총 4대
주 차	총 134대
	무료주차 : 임대 130평/대 유료주차 : 협의

TYPICAL FLOOR PLAN



VACANCY

[ Unit : 3.3㎡ ]

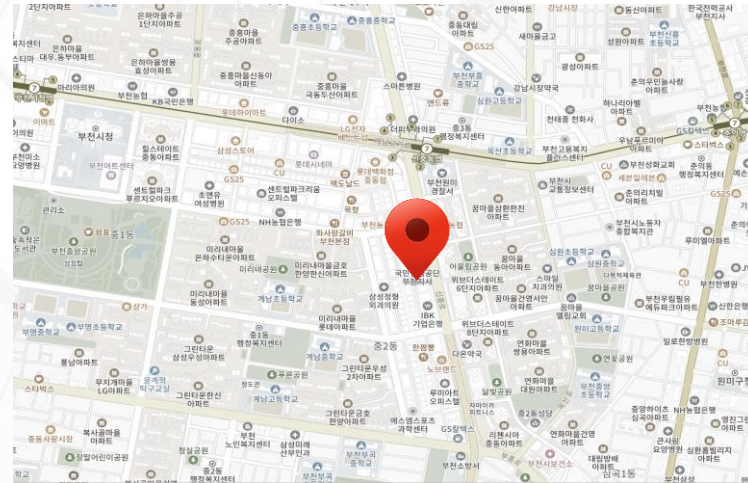
층	전용면적	임대면적	입주시기
14F	50.78	109.02	즉시
10F	46.08	99.36	
합 계	96.86	208.38	

RENT

[ Unit : 3.3㎡, 원, VAT별도 ]

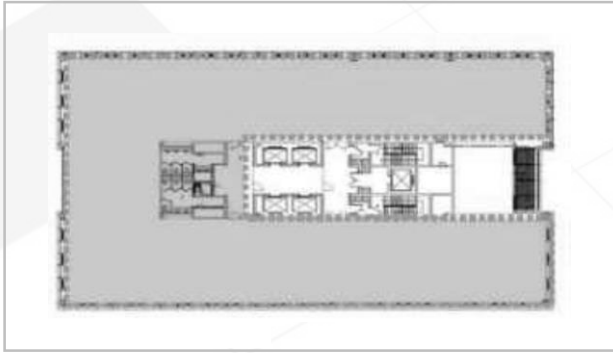
해당층	보증금	임대료	관리비
기준층	380,000	38,000	32,600

GENERAL INFORMATION



주 소	경기도 부천시 신흥로 179
위 치	7호선 신중동역 도보 4분
규 모	15F / B7
연면적	8,617평
전용률	51.79%
준공년월	2009년
기준층 면 적	임대 634.36평 전용 328.54평
천정고	-
E/V	총 5대
주 차	총 224대
	무료주차 : 임대 60평/대 유료주차 : 110,000원/대(VAT 별도)

TYPICAL FLOOR PLAN



VACANCY

[ Unit : 3.3㎡ ]

층	전용면적	임대면적	입주시기
13F	76.81	149.24	즉시
10F	37.64	73.14	
9F	63.55	122.69	
3F	73.99	142.83	2026년 8월
	34.03	65.69	
합 계	396	768	

RENT

[ Unit : 3.3㎡, 원, VAT별도 ]

해당층	보증금	임대료	관리비
기준층	392,000	39,200	30,500

CONTACT POINT

· 안강환 파트장

010-7756-9772  
khahn1@hanwha.com

· 강석현 과장

010-2828-2050  
shkang1@hanwha.com

· 강선미 대리

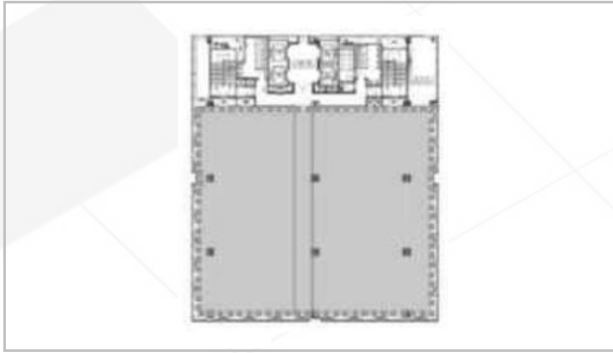
010-8120-0306  
lana20@hanwha.com

GENERAL INFORMATION



주소	경기도 안양시 동안구 시민대로 210
위치	4호선 범계역 도보 5분
규모	15F / B5
연면적	6,733평
전용률	46.55%
준공년월	2005년
기준층면적	임대 472.61평 전용 220평
천정고	-
E/V	총 5대
주차	총 175대
	무료주차 : 임대 100평/대 유료주차 : 협의

TYPICAL FLOOR PLAN



VACANCY

[ Unit : 3.3㎡ ]

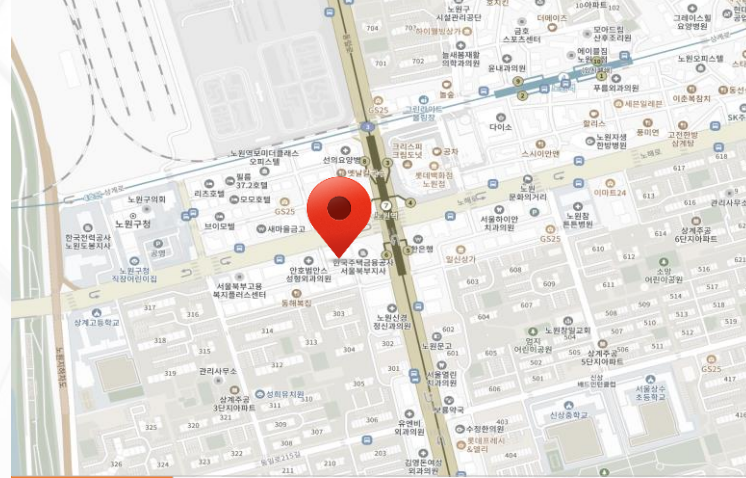
층	전용면적	임대면적	입주시기
3F	32.17	69.10	즉시
	42.87	92.07	
합계	75.04	161.17	

RENT

[ Unit : 3.3㎡, 원, VAT별도 ]

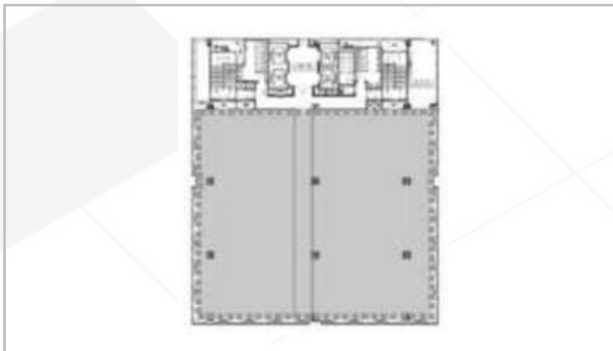
해당층	보증금	임대료	관리비
기준층	490,000	49,000	30,500

GENERAL INFORMATION



주소	서울특별시 노원구 노해로 464
위치	4,7호선 노원역 도보 2분
규모	12F / B5
연면적	2,466평
전용률	50%
준공년월	1999년
기준층 면적	임대 206.74평
	전용 103.37평
천정고	-
E/V	총 3대
주차	총 70대
	무료주차 : 임대 50평/대 유료주차 : 협의

TYPICAL FLOOR PLAN



VACANCY

[ Unit : 3.3㎡ ]

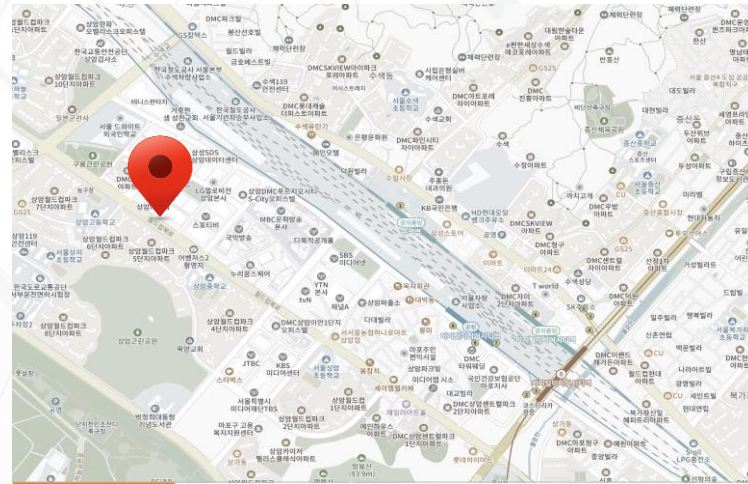
층	전용면적	임대면적	입주시기
4F	47.29	93.81	즉시
3F	57.04	118.11	
합계	104.33	211.92	

RENT

[ Unit : 3.3㎡, 원, VAT별도 ]

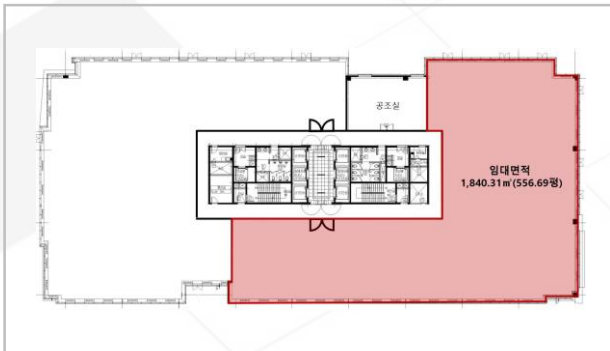
해당층	보증금	임대료	관리비
기준층	631,000	63,100	38,000

GENERAL INFORMATION



주소	서울특별시 마포구 월드컵북로 434
위치	6호선 디지털미디어시티역 도보 15~20분
규모	12F / B5
연면적	13,961.09평
전용률	54.7%
준공년월	2007년
기준층면적	임대 1,089.45평
	전용 598.57평
천정고	-
E/V	총 8대
	총 356대
주차	무료주차 : 임대 60평/대
	유료주차 : 120,000원/대(VAT 별도)

TYPICAL FLOOR PLAN



VACANCY

[ Unit : 3.3㎡ ]

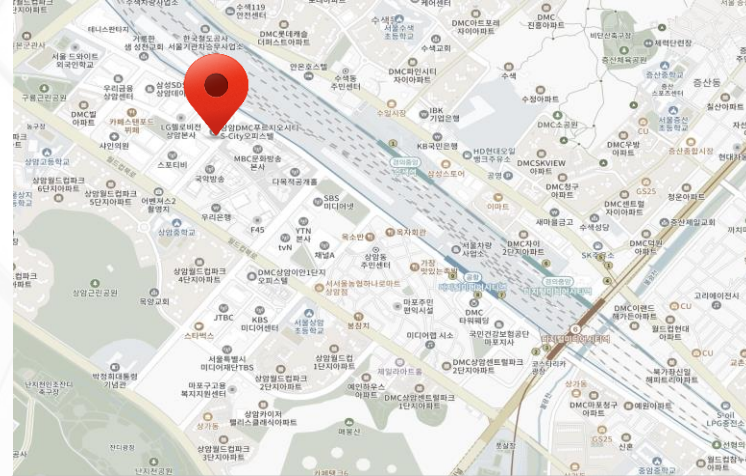
층	전용면적	임대면적	입주시기
10F	250.70	456.30	즉시
9F	270.41	492.20	
3F	706.62	1,270.88	
합계	1,228	2,219	

RENT

[ Unit : 3.3㎡, 원, VAT별도 ]

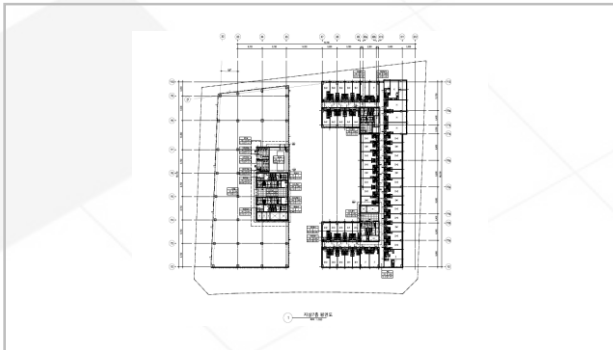
해당층	보증금	월 임대료	월 관리비
기준층	500,000	50,000	32,000

GENERAL INFORMATION



주소	서울특별시 마포구 상암동 1596
위치	6호선, 경의선 디지털미디어시티역 도보 15분
규모	16F / B4
연면적	14,105.63평
전용률	54.65%
준공년월	2017년
기준층면적	임대 886.31평
	전용 484.34평
천정고	-
E/V	총 9대
주차	총 343대
	무료주차 : 임대 60평/대
	유료주차 : 121,000원/대(VAT 포함)

TYPICAL FLOOR PLAN



VACANCY

[ Unit : 3.3㎡ ]

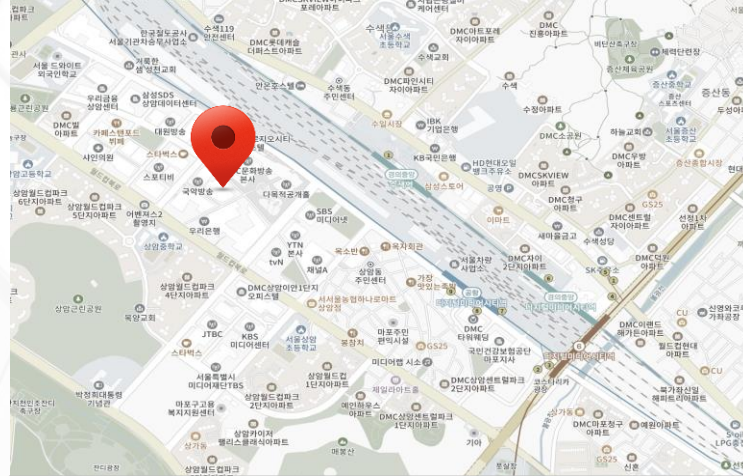
층	전용면적	임대면적	입주시기
7F	484.34	886.31	즉시
합계	484.34	886.31	

RENT

[ Unit : 3.3㎡, 원, VAT별도 ]

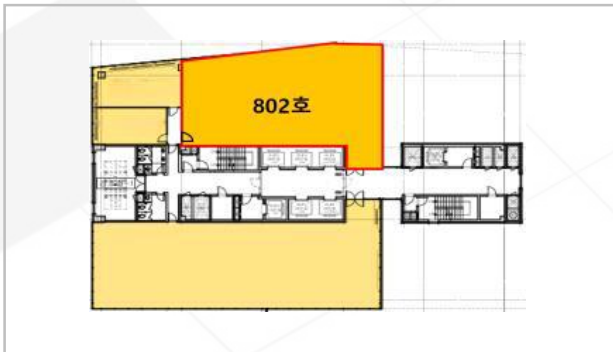
해당층	보증금	월 임대료	월 관리비
7F	600,000	60,000	30,000

GENERAL INFORMATION



주소	서울특별시 마포구 월드컵북로 400
위치	6호선, 경의선 디지털미디어시티역 도보 10분
규모	14F / B4
연면적	13,185.39평
전용률	43.53%
준공년월	2007년
기준층면적	임대 873평 전용 380평
천정고	-
E/V	있음
주차	총 333대 무료주차 : 임대 200㎡/대 유료주차 : 협의

TYPICAL FLOOR PLAN



VACANCY

[ Unit : 3.3㎡ ]

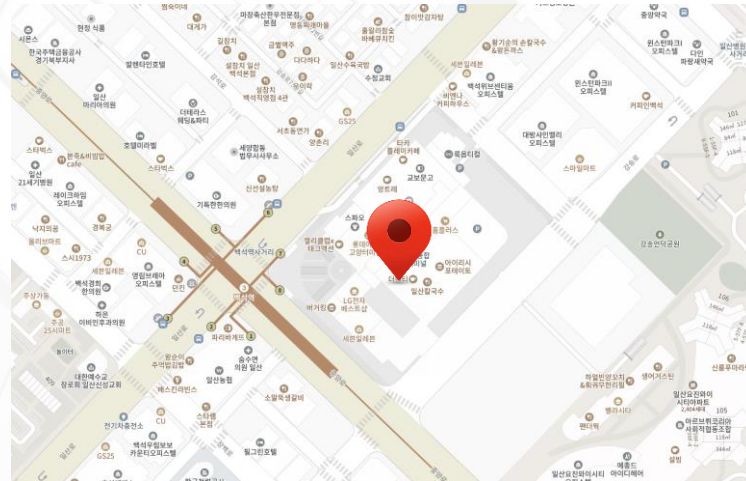
층	전용면적	임대면적	입주시기
12F	77	177.54	2026년 6월
	66	152.10	
1003	94	216.68	즉시
907	33	76.38	
802	66	152.10	
합계	336	775	

RENT

[ Unit : 3.3㎡, 원, VAT별도 ]

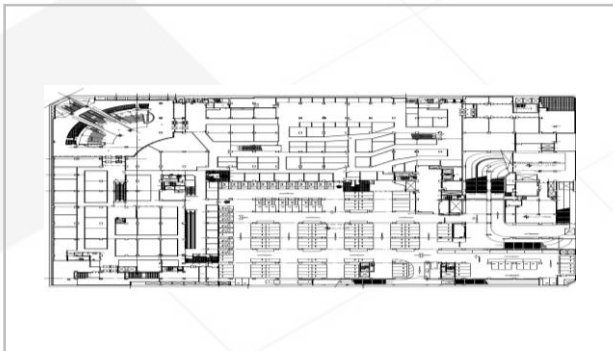
해당층	보증금	월 임대료	월 관리비
기준층	592,980	34,546	24,752

GENERAL INFORMATION



주 소	경기도 고양시 일산동구 중안로 1036
위 치	3호선 백석역 직접 연결
규 모	7F / B5
연면적	44,186.39평
전용률	-
준공년월	2012년
기준층면적	약 5,900평
천정고	-
주 차	총 주차대수 : 1,819대
	무료주차 : 협의 유료주차 : 협의

TYPICAL FLOOR PLAN



VACANCY

[ Unit : 3.3㎡ ]

층	전용면적	임대면적	입주시기
다음 페이지 참조			

RENT

[ Unit : 3.3㎡, 원, VAT별도 ]

층	전용면적	임대면적	입주시기
다음 페이지 참조			

VACANCY

[ Unit : 3.3㎡, 원 ]

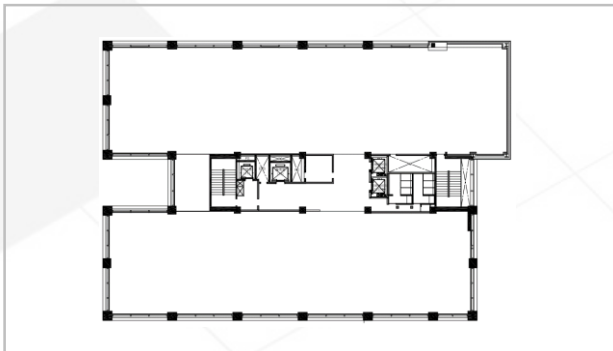
지하 1층				지상 2층			
호수	면적	입주시기	기준가	호수	면적	입주시기	기준가
B1-T01	81.44	즉시	110,000 (40,000)	지상2층 201호	7.83	26년 5월 1일	130,000 (40,000)
B1-T02~03	115.19			지상2층 202호	7.66	즉시	
B1-T04	57.60			지상2층 204호	6.48		
B1-T05	57.60			지상2층 T05~06호	12.71		
B1-T06	17.90			지상2층 207호	6.48		
B1-T09~10	45.15			지상2층 208호	6.48		
B1-T11	8.40			지상2층 209호	12.96		
B1-T12-1	36.21			지상2층 T11~12호	13.94		
B1-T13-1	3.41			합 계	83		
B1-T13-10	3.31						
B1-T18-1~2	9.40						
B1-T18-3	5.61						
B1-S08-1	33.88						
B1-S08-2	14.88						
B1-S09-1	20.27						
B1-S10-2	24.01						
B1-S13~4	23.92						
합 계	1,751.61						
				지상 5층			
호수	면적	입주시기	기준가	호수	면적	입주시기	기준가
				지상5층 501~506호	101.04	즉시	70,000 (40,000)
				지상5층 507호	8.14		
				지상5층 508호	9.77		
				지상5층 509호	11.46		
				합 계	130		

GENERAL INFORMATION



주 소	서울시 영등포구 양평동 선유로 165
위 치	2, 5호선 영등포구청역 도보 8분
규 모	10F / B4
연면적	6,512.36평
전용률	45.40%
준공년월	1998년
기준층 면 적	임대 859.18평 전용 390.11평
천정고	-
E/V	총 5대
주 차	총 151대 무료주차 : 임대 75평/대 유료주차 : 협의

TYPICAL FLOOR PLAN



VACANCY

[ Unit : 3.3㎡ ]

층	전용면적	임대면적	입주시기
4F	204.01	449.32	협의
3F	390.11	859.18	즉시
합 계	594.12	1,308.5	

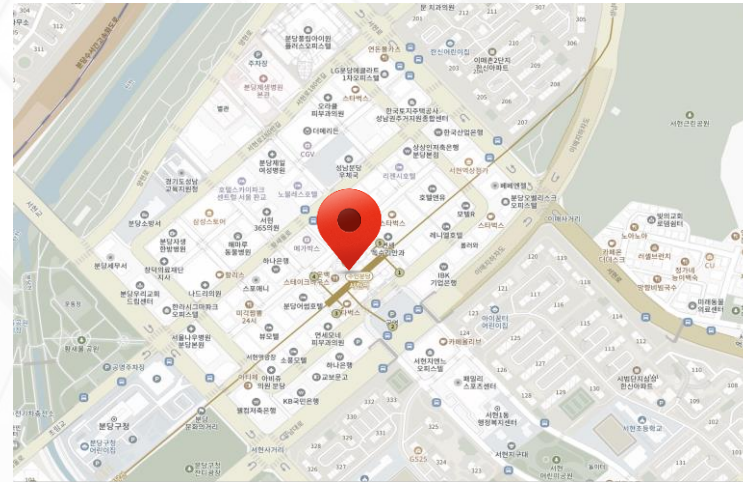
\* 4F 인테리어 승계 가능 (원상복구 의무 승계 조건)

RENT

[Unit : 3.3㎡, 원, VAT별도]

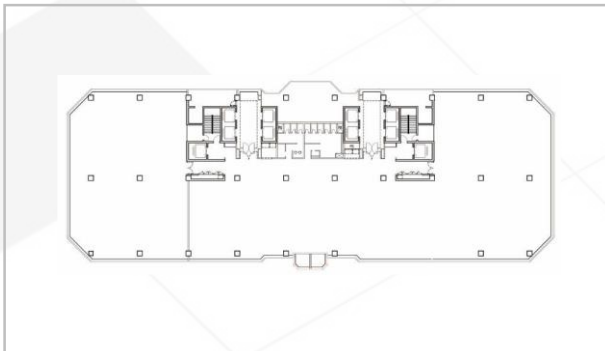
해당층	보증금	월 임대료	월 관리비
기준층	667,630	66,763	35,000

GENERAL INFORMATION



주소	성남시 분당구 황새울로360번길 42
위치	수인분당선 서현역 인접
규모	20F / B6
연면적	8,190평 (업무동)
전용률	43.17%
준공년월	1997년
기준층면적	임대 1,084.34평 전용 468.11평
천정고	-
E/V	총 10대 (승객 8대, 화물 2대)
주차	총 930대 (자주식)
	무료주차 : 임대 60평/대 유료주차 : 협의

TYPICAL FLOOR PLAN



VACANCY

[ Unit : 3.3㎡ ]

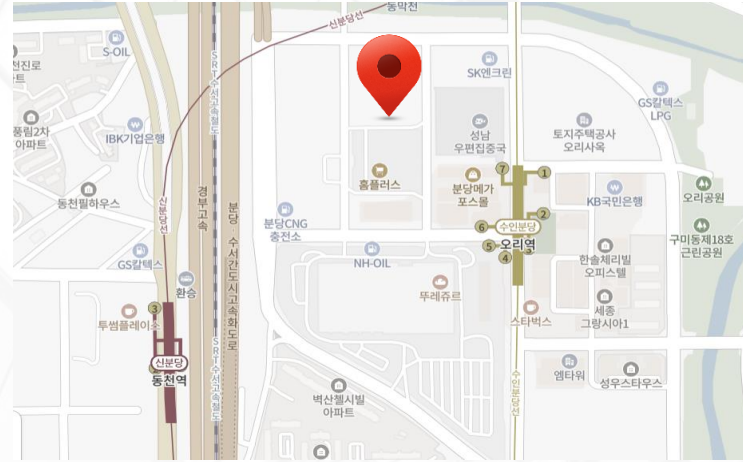
층	전용면적	임대면적	입주시기
14F	468.11	1,084.44	즉시
12F	226.19	524.00	협의
9F	154.79	358.57	즉시
합 계	849	1,967	

RENT

[Unit : 3.3㎡, 원, VAT별도]

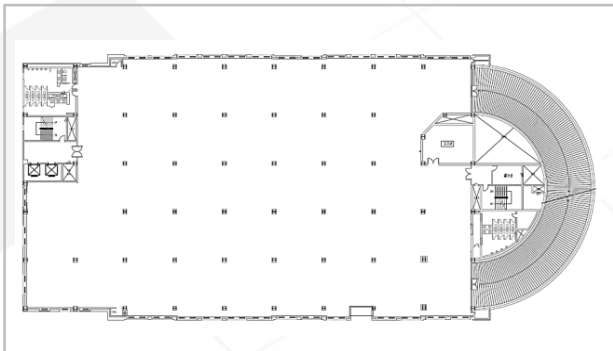
해당층	보증금	월 임대료	월 관리비
기준층	680,000	68,000	33,000

GENERAL INFORMATION



주소	경기도 성남시 분당구 탄천상로151번길 20
위치	분당선 오리역 도보4분
규모	5F / B4
연면적	A동 9,995.75평
전용률	43.51%
준공년월	2000년
기준층면적	임대 1,900.64평 전용 835.99평
천정고	2.7m
E/V	총 2대
주차	총 1,518대 (옥내자주식1,424대 / 옥외자주식94대)
	무료주차 : 협의
	유료주차 : 협의

TYPICAL FLOOR PLAN



VACANCY

[ Unit : 3.3㎡ ]

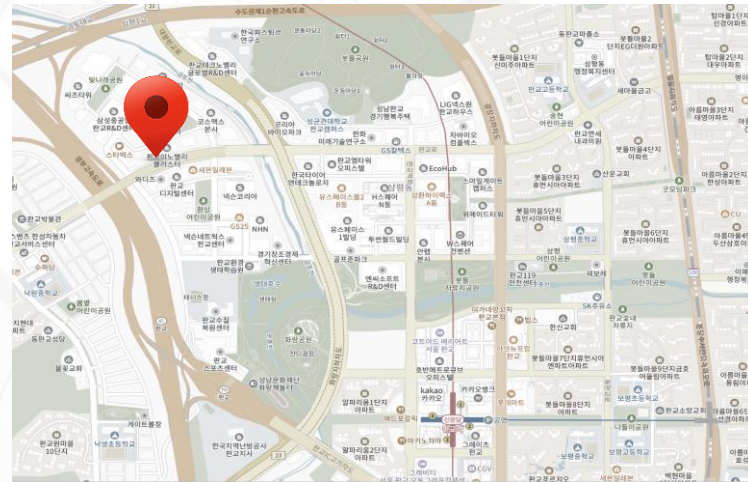
층	전용면적	임대면적	입주시기
5F	835.99	1,900.64	즉시
합 계	835.99	1,900.64	

RENT

[ Unit : 3.3㎡, 원, VAT별도 ]

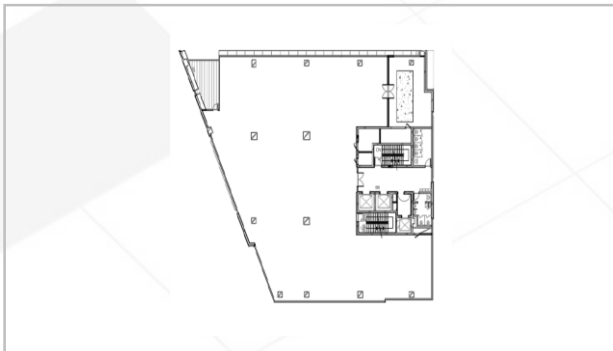
해당층	보증금	임대료	관리비
기준층	900,000	67,000	31,000

GENERAL INFORMATION



주소	경기도 성남시 분당구 판교로 253
위치	신분당선 판교역 버스 15분
규모	10F / B3
연면적	4,263.78평
전용률	47.32%
준공년월	2011년
기준층면적	임대 475.84평 전용 225.16평
천정고	2.7M
E/V	총 2대
주차	총 541대 (A,B,C동 전체)
	무료주차 : 협의 유료주차 : 55,000원/대(VAT 포함)

TYPICAL FLOOR PLAN



VACANCY

[ Unit : 3.3㎡ ]

층	전용면적	임대면적	입주시기
공실없음			

RENT

[ Unit : 3.3㎡, 원, VAT별도 ]

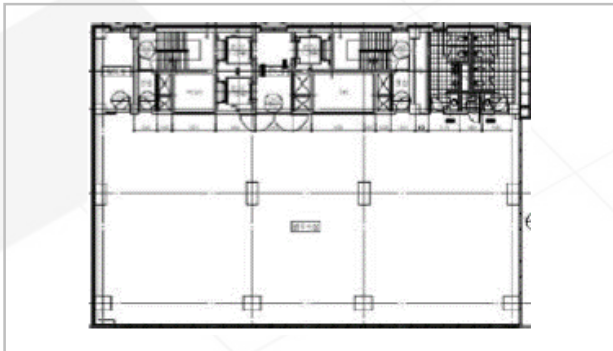
해당층	보증금	임대료	관리비
기준층	-	-	-

GENERAL INFORMATION



주소	경기도 성남시 분당구 돌마로 173
위치	신분당선, 수인분당선 미금역 버스 11분
규모	21F / B4
연면적	5,215.46평
전용률	41.96%
준공년월	2021년
기준층면적	임대 260.77평
	전용 109.43평
천정고	2.6M
E/V	총 3대
주차	총 150대
	무료주차 : 5대/층
	유료주차 : 90,000원/대(VAT 별도)

TYPICAL FLOOR PLAN



VACANCY

[ Unit : 3.3㎡ ]

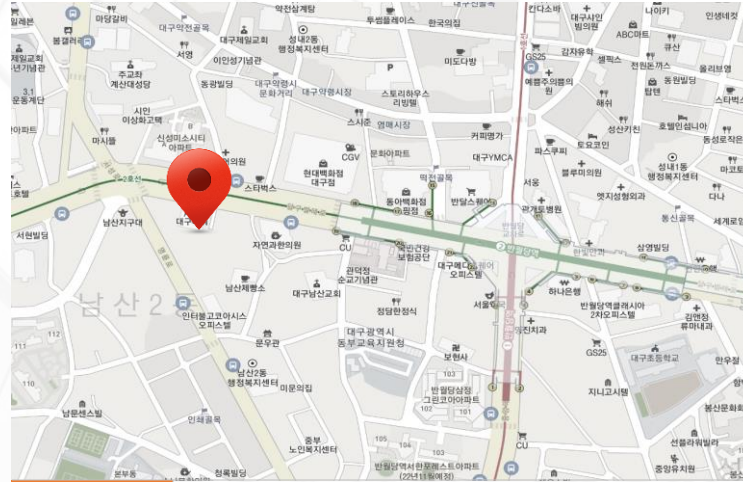
층	전용면적	임대면적	입주시기
11~13F	@127.25	@260.77	즉시
3~6F	@127.25	@260.77	
합계	890.78	1,825.39	

RENT

[ Unit : 3.3㎡, 원, VAT별도 ]

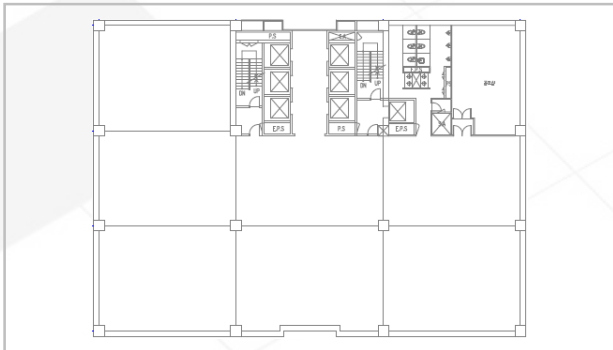
해당층	보증금	임대료	관리비
기준층	620,000	62,000	28,000

## GENERAL INFORMATION



주소	대구시 중구 달구벌대로 2058
위치	1, 2호선 반월당역 2분
규모	20F / B6
연면적	11,444.65평
전용률	약 51.39%
준공년월	2001년
기준층 면적	임대 269.45평
	전용 524.29평
천정고	담당자 문의
E/V	총 7대
주차	총 327대
	무료주차 : 임대 50평/대
	유료주차 : 협의

## TYPICAL FLOOR PLAN



## VACANCY

[ Unit : 3.3㎡ ]

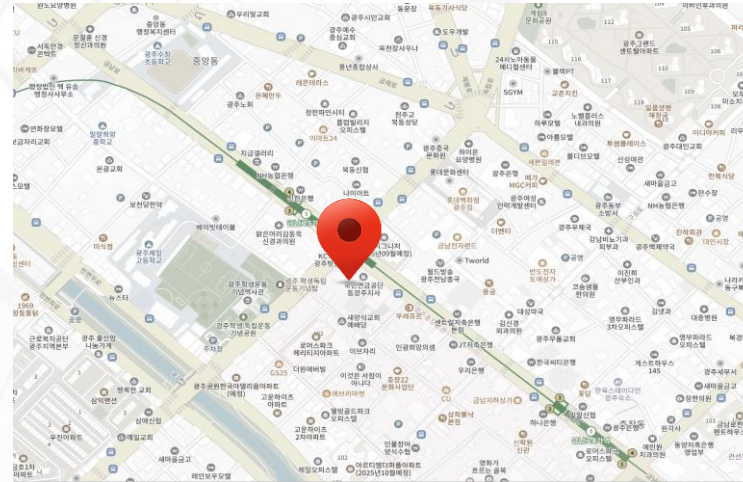
층	전용면적	임대면적	입주시기
19F	110.00	214.05	즉시
15F	120.79	235.87	
13F	25.77	50.14	
5F	78.54	152.23	
3F	76.68	149.19	
1F	114.37	222.71	
합계	526	1,024	

## RENT

[ Unit : 3.3㎡, 원, VAT별도 ]

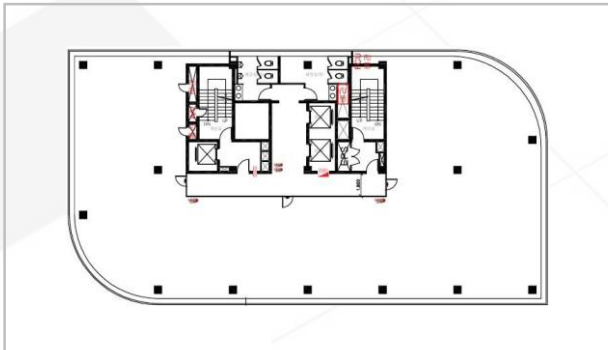
해당층	보증금	임대료	관리비
1F	-	75,000	30,000
3~20F	-	35,000	30,000 + 실비

GENERAL INFORMATION



주 소	광주광역시 동구 금남로 148
위 치	광주 1호선 금남로5가역 도보 1분
규 모	14F / B3
연면적	4,524.6평
전용률	51.15%
준공년월	1988년
기준층 면 적	임대 356.94평
	전용 182.56평
천정고	-
E/V	총 3대
주 차	총 124대
	무료주차 : 임대 47평/대 유료주차 : 협의

TYPICAL FLOOR PLAN



VACANCY

[ Unit : 3.3㎡ ]

층	전용면적	임대면적	입주시기
14F	16.64	32.52	즉시
14F	20.81	40.67	
11F	164.01	320.59	
7F	51.48	100.63	
6F	40.94	80.06	
3F	60.76	127.86	
합 계	354.64	702.33	

RENT

[ Unit : 3.3㎡, 원, VAT별도 ]

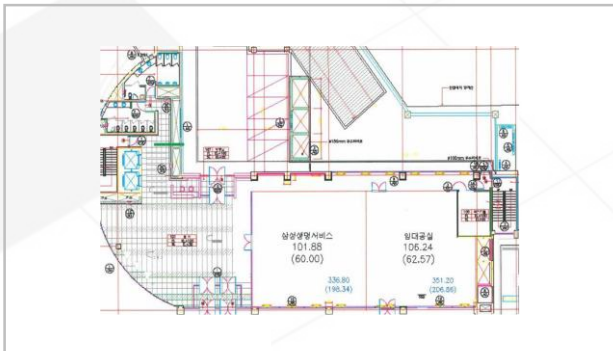
해당층	보증금	임대료	관리비
기준층	300,000	30,000	25,000

GENERAL INFORMATION



주소	광주광역시 북구 경원로 276
위치	광주역 도보 1분
규모	7F / B2
연면적	2,720평
전용률	58.9%
준공년월	2005년
천정고	-
E/V	총 2대
주차	총 51대
	무료주차 : 협의 유료주차 : 협의

TYPICAL FLOOR PLAN



VACANCY

[ Unit : 3.3㎡ ]

층	전용면적	임대면적	입주시기
1F	62.57	106.24	즉시
합계	62.57	106.24	

RENT

[ Unit : 3.3㎡, 원, VAT별도 ]

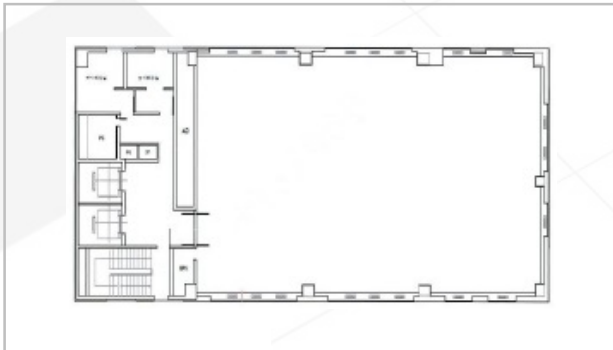
해당층	보증금	임대료	관리비
기준층	280,000	28,000	25,000

▶ GENERAL INFORMATION



주 소	부산 중구 중앙동 4가 53-17
위 치	부산 1호선 중앙역 도보 1분
규 모	14F / B4
연면적	2,076.39평
전용률	57.25%
준공년월	1999년
기준층 면 적	임대 189.88평
	전용 108.70평
천정고	-
E/V	총 2대
주 차	총 72대
	무료주차 : 층당 2대 유료주차 : 협의

▶ TYPICAL FLOOR PLAN



▶ VACANCY

[ Unit : 3.3㎡ ]

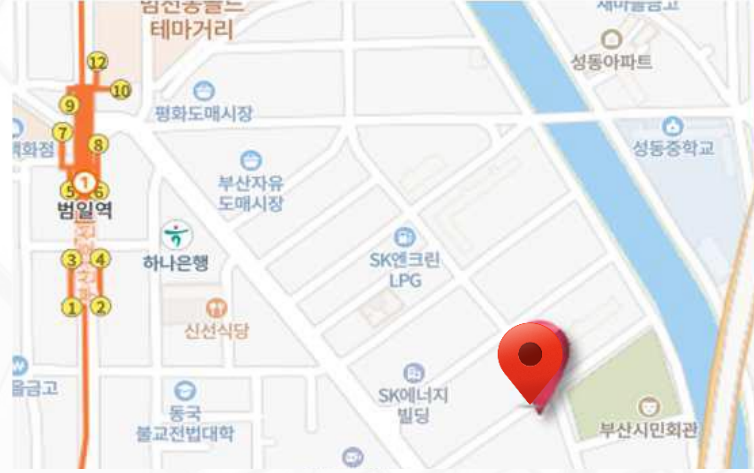
층	전용면적	임대면적	입주시기
공실없음			

▶ RENT

[ Unit : 3.3㎡, 원, VAT별도 ]

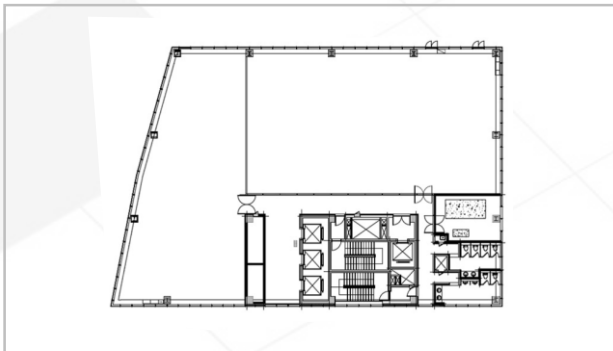
해당층	보증금	임대료	관리비
기준층	-	-	-

GENERAL INFORMATION



주소	부산광역시 동구 자성로133번길 15
위치	1호선 범일역, 2호선 문현역 도보 7분
규모	15F / B3
연면적	7,339평
전용률	약 52.80%
준공년월	2011년
기준층면적	임대 388평 전용 205평
천정고	-
E/V	총 7대 총 113대
주차	무료주차 : 임대 100평/대 유료주차 : 협의

TYPICAL FLOOR PLAN



VACANCY

[ Unit : 3.3㎡ ]

층	전용면적	임대면적	입주시기
공실없음			

RENT

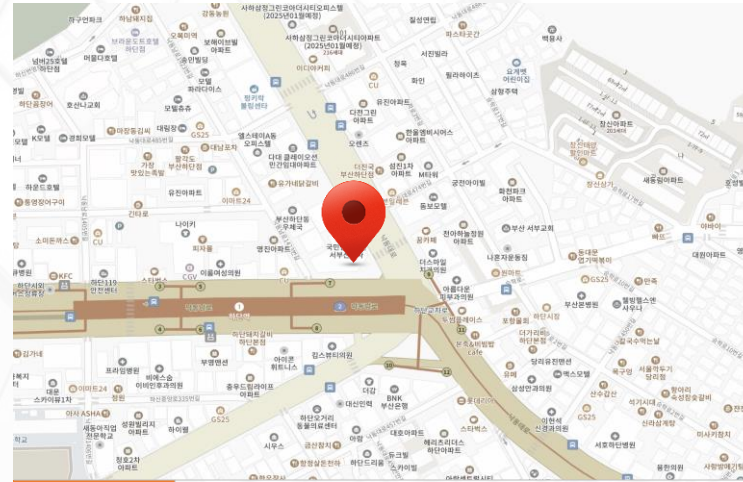
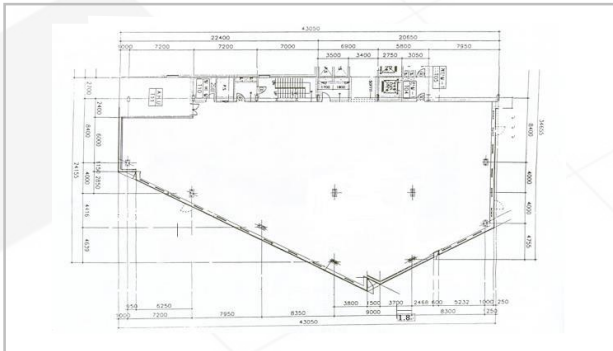
[ Unit : 3.3㎡, 원, VAT별도 ]

해당층	보증금	임대료	관리비
기준층	-	-	-

GENERAL INFORMATION



TYPICAL FLOOR PLAN



주소	사하구 낙동남로 1427
위치	1호선 하단역 도보 1분
규모	12F / B5
연면적	5,554.38평
전용률	약 45.66%
준공년월	1999년
기준층면적	임대 469평 전용 214평
천정고	-
E/V	총 4대
주차	총 171대
	무료주차 : 임대 60평/대 유료주차 : 협의

VACANCY

[ Unit : 3.3㎡ ]

층(호)	전용면적	임대면적	입주시기
12F	60.23	131.78	즉시
11F	94.54	207.17	
4F	101.97	223.26	
2F	151.39	331.49	
합계	408.13	893.7	

RENT

[ Unit : 3.3㎡, 원, VAT별도 ]

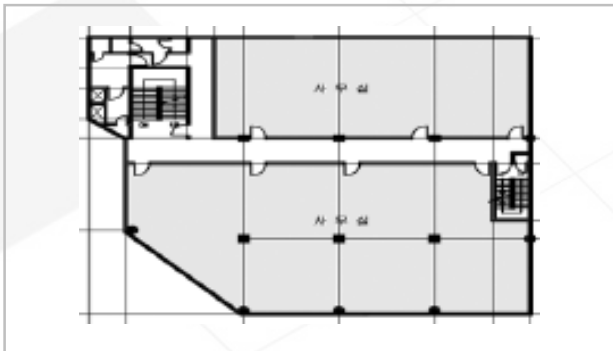
해당층	보증금	임대료	관리비
기준층	260,000	26,000	31,000
1F	담당자 문의		

GENERAL INFORMATION



주 소	부산광역시 중구 중앙대로 160
위 치	부산1호선 부산역 도보 3분
규 모	6F / B1
연면적	1,010.95평
전용률	약 64%
준공년월	1984년
기준층	임대 297평
면 적	전용 178평
천정고	-
E/V	총 1대
주 차	총 21대
	무료주차 : 협의 유료주차 : 협의

TYPICAL FLOOR PLAN



VACANCY

[ Unit : 3.3㎡ ]

층	임대면적	입주시기
603	14.10	즉시
503	31.50	
501	28.20	
406	27.50	
402	92.30	
307	27.50	
301	28.20	
합 계	249.3	

RENT

[ Unit : 원, VAT별도 ]

해당층	보증금	임대료	관리비
603	2,538,000	253,800	232,600
503	6,300,000	630,000	519,750
501	5,640,000	564,000	465,300
406	5,500,000	550,000	453,750
402	18,460,000	1,846,000	1,522,950
307	5,500,000	550,000	453,750
301	5,640,000	564,000	465,300

# 질적 성장 중심의 고객 감동을 실현합니다.

한화호텔&리조트 에스테이트 부문은

부동산 자산 관리 전 분야에서 가장 중요한 것은

고객 감동이라는 점을 잘 알고 있습니다.

최적의 솔루션을 제공하는 부동산컨설팅

효율적인 공간 활용과 고객의 요구를 최우선으로 하는 건축·보안솔루션

트렌드를 선도하는 고품질의 자산·시설운영관리

최상의 환경을 제공하는 에너지 효율화

각 분야에서 최고의 고객가치를 지향하는

부동산 종합 서비스 기업으로

진심을 담아 감동으로 보답하겠습니다.

부동산 종합 서비스 기업



한화호텔&리조트 에스테이트 부문